



ARGEMIP Üniversite Tanıtım Günleri Etkinliği

ÖZYEGİN
ÜNİVERSİTESİ



Özyeğin Üniversitesi Teknoloji Transfer Ofisi ÖzÜ TTO

-

29 Temmuz 2024

ÖzÜ-



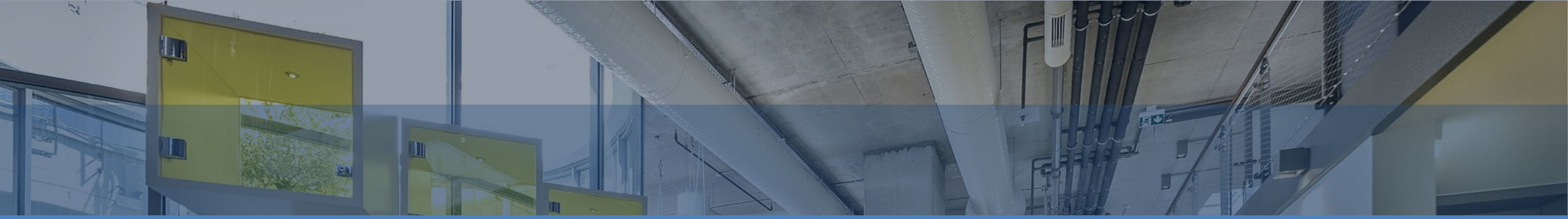
tto@ozyegin.edu.tr

Gündem

- Özyeğin Üniversitesi
- Teknoloji Transfer Ofisi
- Girişimcilik Merkezi
- Örnek Çalıştaylar & Çalışmalar
- Sürekli Eğitim Akademisi
- OPENFAB
- Sürdürülebilirlik Platformu
- Araştırma Merkezlerimiz & Laboratuvarlarımız
- Referanslarımız



Özyeğin Üniversitesi



Özyeğin Üniversitesi (ÖzÜ)

Vizyon: “Girişimci bir araştırma üniversitesi olmaktır.”

Misyon: “Toplumsal fayda için bilgi üretmek ve üretilen bilgiyi paylaşıp uygulamaya sokmaktır.”



Prof. Dr. Barış Tan
Rektör

Fakülte: 7
Enstitü: 3
Yüksekokul: 1

Lisans Programı: 23
Y. Lisans Programı: 36
Doktora Programı: 10

Tam Zamanlı
Akademisyen: 527
İdari Personel: 378

Lisans+H : 8.000+
Y. Lisans : 732
Doktora : 204

Fakülteler ve Bölümler

**7 Fakülte 1 yüksekokul çatısı altında
23 lisans programı**

Mühendislik Fakültesi

- Bilgisayar Mühendisliği
- Elektrik & Elektronik Müh.
- Endüstri Mühendisliği
- Makina Mühendisliği
- İnşaat Mühendisliği
- Mühendislik Temel Bilimleri

Mimarlık ve Tasarım Fakültesi

- Mimarlık
- Endüstriyel Tasarım
- İletişim Tasarımı
- İç Mimarlık ve Çevre Tasarımı

Havacılık ve Uzay Bilimleri Fakültesi

Sosyal Bilimler Fakültesi

Uygulamalı Bilimler Fakültesi

- Otel Yöneticiliği
- Gastronomi ve Mutfak Sanatları

İşletme Fakültesi

- İşletme
- Girişimcilik
- Yönetim Bilişim Sistemleri
- Ekonomi
- Uluslararası Finans
- Uluslararası İşletmecilik ve Ticaret

Hukuk Fakültesi

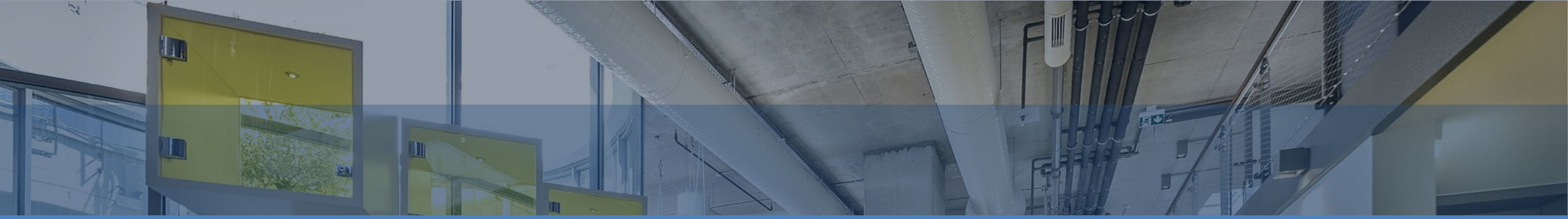


TTO'lar için Tek Misyon/Tek Hedef



Türkiye'nin Ar-Ge'ye dayalı ihracatını arttırmak
Araştırma ve Bilgiye Dayalı İnovasyon
ile Değer Yaratmak

Ekibimiz



ÖZÜ TTO

2013 yılında TÜBİTAK 1513
TTO desteği alarak kurulan
ilk 10 TTO'dan biridir.



Dr. İsmail Arı
Bilgi, Teknoloji Transferi
ve Girişimcilik Direktörü



MODÜL 1
Kübra Yüksel
Etkinlik İletişim ve
Görsel Tasarım Uzmanı



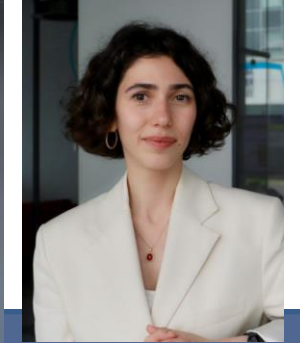
MODÜL 2
Dr. Nevra Bulut
Hibe Projeleri
Ekip Yöneticisi



MODÜL 3
Nazlı Ceylan
Üniversite Sanayi
İşbirliği Müdürü



MODÜL 3
Müge Erdoğan
Üniversite Sanayi
İşbirliği Uzmanı



MODÜL 3
Narin Tanış
Üniversite Sanayi
İşbirliği Uzmanı



MODÜL 4
Elif Akbaş Şener
FMH ve Ticarileştirme
Müdürü



MODÜL 4
Güler Çelik Karabulut
Fikri Mülkiyet Hakları
Uzmanı



MODÜL 4
Feride Hande Çetintaş
Fikri ve Sınai Mülkiyet
Hakları Uzmanı



MODÜL 5
Süha Soydan
Girişimcilik Destek
Programları Müdürü



MODÜL 5
Tuğçe Atik
Girişimcilik Destek
Programları Uzmanı



MODÜL 5
Işıl Yeğîn
Veri Girişi ve
İdari İşler Uzmanı

Sürekli Eğitim Akademisi & OpenFab



Sürekli Eğitim
Akademisi



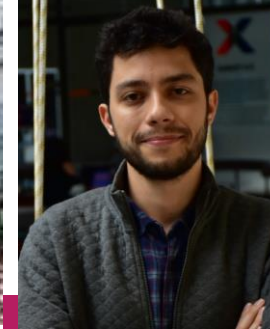
Dilek İregör
İdari Yetkili



Ebru Çavaş Akcan
Ekip Yöneticisi



Vildan Şahin
Uzman

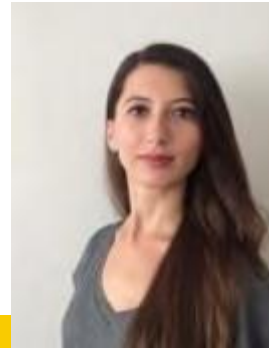


Kenan Cem Demirel
Veri Bilimi Mühendisi

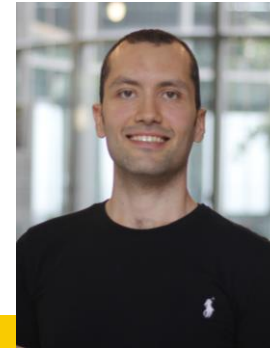


Dila Kızmaz
Uzman

OPEN  FAB



Gülbahar Coşkun
Ekip Yöneticisi

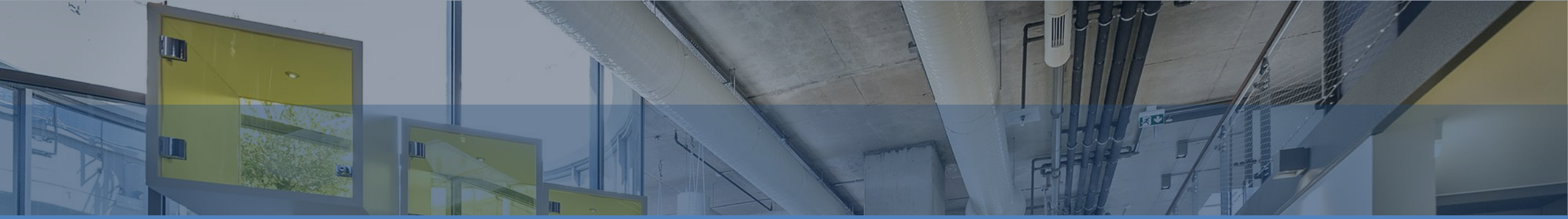


Cengiz Tezel
Proje Geliştirme
Uzmanı



Yiğitcan Tarakçı
Makerlab Uzmanı

Teknoloji Transfer Ofisi



Destekli Araştırmalar

- Açık program/çağrı bilgilendirme ve eşleştirmeleri
- Proje geliştirme ve ön değerlendirme desteği, konsorsiyum kurma

Eğitim, Tanıtım ve Profesyonel Gelişim Faaliyetleri

- Fon kaynakları ve açık çağrılar konusunda bilgilendirme yapmak
- Kurumsal eğitimler ve işbirliği seminerleri düzenlemek



Girişimcilik Faaliyetleri

- Kuluçka merkezi hizmeti vermek
- Girişimcilere iş rehberliği ve mentorluk desteği verilmesi
- Hızlandırıcı programlar yürütmek

Üniversite Sanayi İşbirliği

- Ar-Ge ihtiyaçlarına uygun akademisyen eşleştirmesi
- Ortak proje başvuruları, proje yazım ve yönetim hizmeti

Fikri Mülkiyet Hakları Yönetimi

- Patent, faydalı model, tasarım başvuru ve tescil süreçleri
- Patentlenebilirlik ve yenilik ön araştırmaları yönetim hizmeti
- FMH portföyünün ticarileştirilmesi

Girişimci ve Yenilikçi Üniversite Endeksi

2012 yılından bu yana yayınlanan Girişimci ve Yenilikçi Üniversite Endeksinde (GYÜE) ÖZÜ üst sıralarda yer almaya devam ediyor

2022

1. ODTÜ
2. Sabancı Üniv.
3. İTÜ
4. YTÜ
5. Bilkent Üniv.
6. Koç Üniv.
7. Boğaziçi Üniv.
8. GTÜ
9. Özyeğin Üniv.
10. İYTE

Özyeğin Üniversitesi, 2022 Girişimci ve Yenilikçi Üniversite Endeksi'nde 9. oldu!



2021

1. ODTÜ
2. Sabancı Üniv.
3. İTÜ
4. Sabancı Üniv.
5. YTÜ
6. Koç Üniv.
7. GTÜ
8. Boğaziçi Üniv.
9. İYTE
10. Özyeğin Üniv.

2020

1. ODTÜ
2. Bilkent Üniv.
3. İTÜ
4. Sabancı Üniv.
5. Boğaziçi Üniv.
6. YTÜ
7. Koç Üniv.
8. GTÜ
9. Özyeğin Üniv.
10. İYTE

2019

1. ODTÜ
2. Sabancı Üniv.
3. Bilkent Üniv.
4. İTÜ
5. Boğaziçi Üniv.
6. Koç Üniv.
7. YTÜ
8. Hacettepe Üniv.
9. Özyeğin Üniv.
10. Ege Üniv.

2018

1. ODTÜ
2. İTÜ
3. Sabancı Üniv.
4. Bilkent Üniv.
5. Boğaziçi Üniv.
6. YTÜ
7. GTÜ
8. Hacettepe Üniv.
9. İYTE
10. Ege Üniv.
11. Koç Üniv.
12. İstanbul Üniv.
13. Gazî Üniv.
14. Özyeğin Üniv.

2017

1. Sabancı Üniv.
2. ODTÜ
3. GTÜ
4. İTÜ
5. Boğaziçi Üniv.
6. Bilkent Üniv.
7. Koç Üniv.
8. İYTE
9. Özyeğin Üniv.
10. YTÜ

2016

1. Sabancı Üniv.
2. ODTÜ
3. Bilkent Üniv.
4. İTÜ
5. Boğaziçi Üniv.
6. Koç Üniv.
7. GTÜ
8. Özyeğin Üniv.
9. İYTE
10. YTÜ

2015

1. Sabancı Üniv.
2. ODTÜ
3. Boğaziçi Üniv.
4. Bilkent Üniv.
5. Koç Üniv.
6. İTÜ
7. Özyeğin Üniv.
8. İYTE
9. TOBB ETÜ
10. YTÜ

2014

1. ODTÜ
2. Sabancı Üniv.
3. Bilkent Üniv.
4. Boğaziçi Üniv.
5. Koç Üniv.
6. Özyeğin Üniv.
7. İTÜ
8. TOBB ETÜ
9. İYTE
10. Selçuk Üniv.

2013

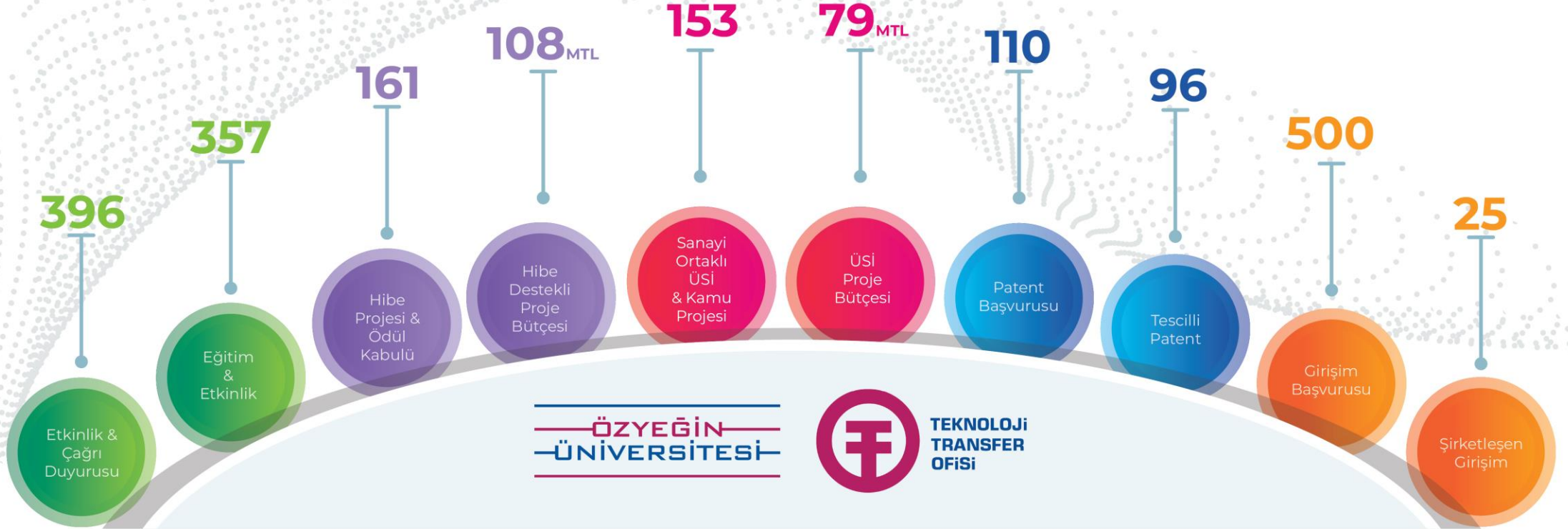
1. ODTÜ
2. Sabancı Üniv.
3. Bilkent Üniv.
4. Boğaziçi Üniv.
5. İTÜ
6. İYTE
7. Özyeğin Üniv.
8. Koç Üniv.
9. TOBB ETÜ
10. Hacettepe Üniv.

2012

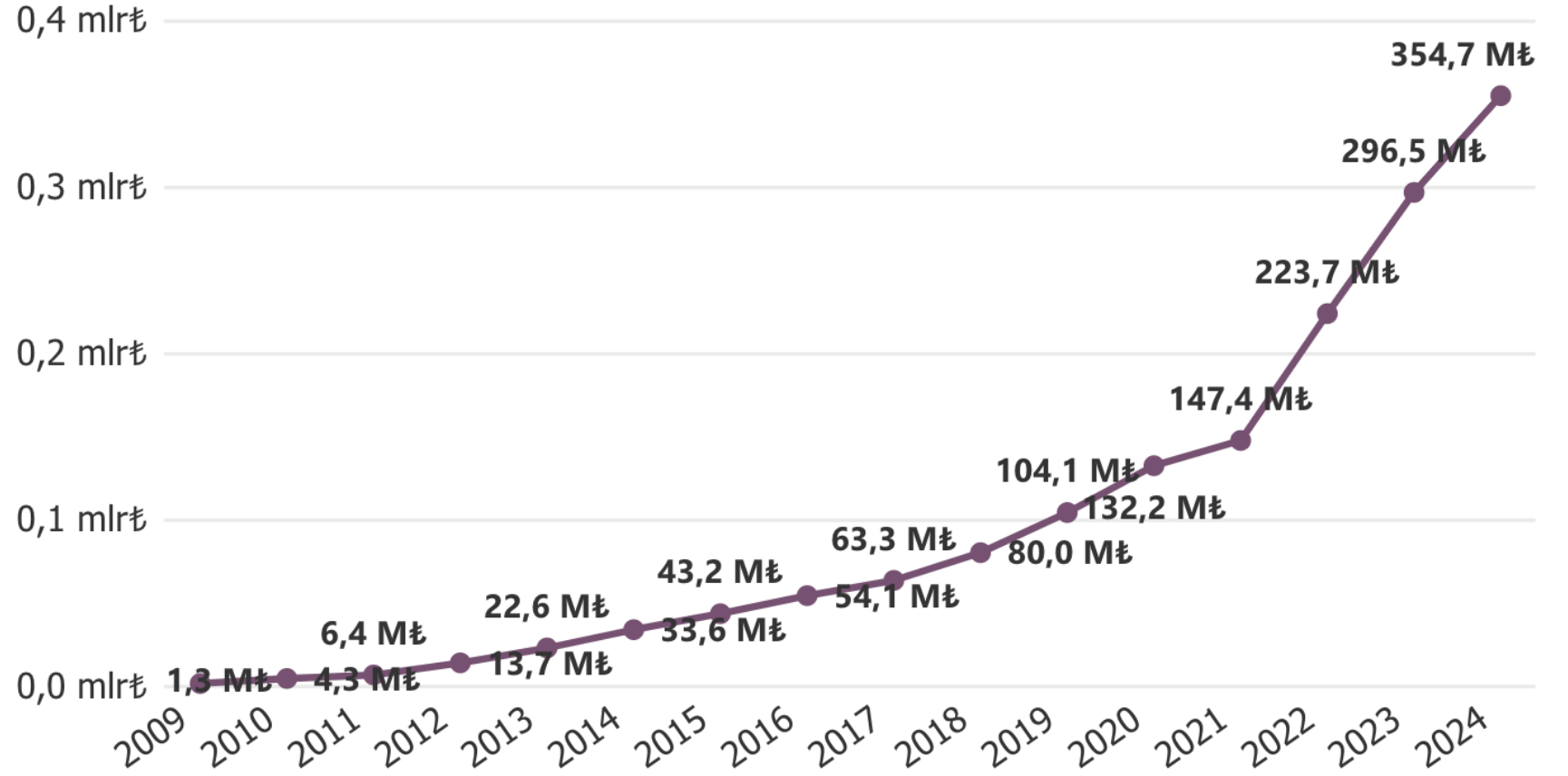
1. Sabancı Üniv.
2. ODTÜ
3. Bilkent Üniv.
4. Özyeğin Üniv.
5. İTÜ
6. Boğaziçi Üniv.
7. İYTE
8. Koç Üniv.
9. GYTÜ
10. TOBB ETÜ

ÖzÜ TTO 2021 - 2024

Highlights 2021 - 2024



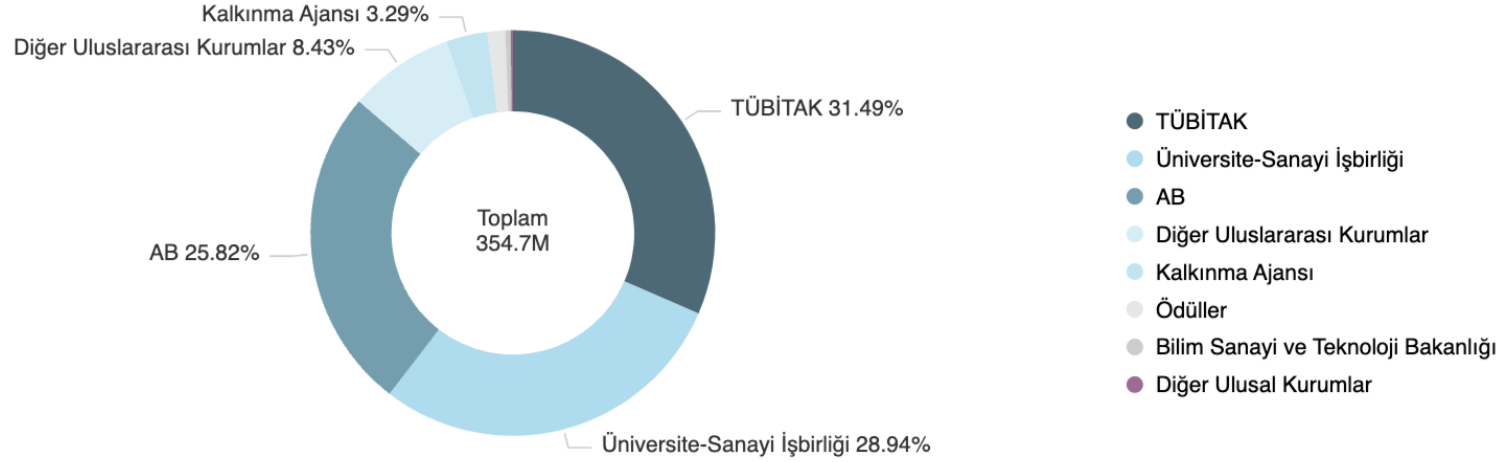
ÖzÜ Dış Destekli Araştırma Hacmi (2009-2024)



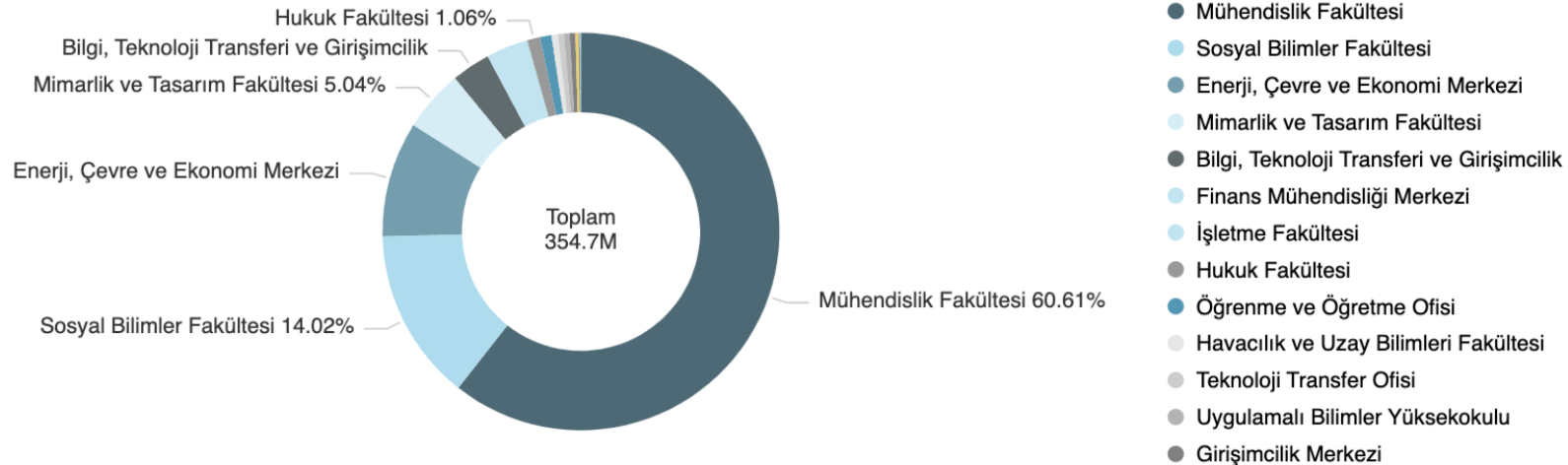
Toplam: 354.7 Milyon TL
928 Araştırma Projesi

Araştırma Hacminin Fon Veren Kurum ve Fakülte/ Bölüm Bazında Dağılımı

ÖzÜ Araştırma Hacminin Fon Veren Kurum Bazında Dağılımı Toplam 928 Proje



ÖzÜ Araştırma Hacminin Fakülte/Merkez Bazında Dağılımı Toplam 928 Proje



Horizon Europe (AB) Projeleri

	Proje Kısa Kodu	Özü Yürütücü	Fakülte	Bütçe (Euro)
1	De-Conspirator	H. Akin Ünver (**)	Sosyal Bilimler	350,625
2	GAPs	Susan B. Rottman	Sosyal Bilimler	202,750
3	OppAttune	Susan B. Rottman	Sosyal Bilimler	103,575
4	SOS4democracy	T. Deniz Erkmen	Sosyal Bilimler	81,900
5	LEGOFIT	M. Pınar Mengüç	Mühendislik/EÇEM	693,400
6	EECONE	İsmail Aktürk	Mühendislik	367,600
7	INCLAVI	Luis Martin Domingo	Havacılık Yönetimi	46,400
	TOPLAM			1,846,750

**Konsorsiyum.
Lideri



1



2, 3



4



5



6



7

ÖzÜ Teknolojileri

Başvurular:

- 434 Patent Başvurusu
- 9 Faydalı Model Başvurusu
- 19 Marka Başvurusu
- 4 Endüstriyel Tasarım Başvurusu

Tesciller:

- 157 Patent Tescili
- 5 Faydalı Model Tescili
- 17 Marka Tescili
- 4 Endüstriyel Tasarım Tescili

Ticarileştirme:

- 8 Patent ve Faydalı Model Devri



Aydınlatma & Enerji
Teknolojileri



Mekanik & Termal
Teknolojiler



Bilgi & İletişim
Teknolojileri



Sağlık
Teknolojileri



Endüstriyel
Uygulamalar



Yapı
Malzemeleri



Eğitim
Teknolojileri





Özgün ÜSİ Modeli

1

VESTEL (2010 -), TURKCELL (2013-2019), Türk Telekom (2019-2023) firmaları destekli akademik kürsü oluşturulması

Akademisyen Desteği

2

Kürsüde görevlendirilen akademisyenlerin maaşlarının /araştırma bütçelerinin firma tarafından karşılanması

Firma İçin Araştırma & Ortak FMH

3

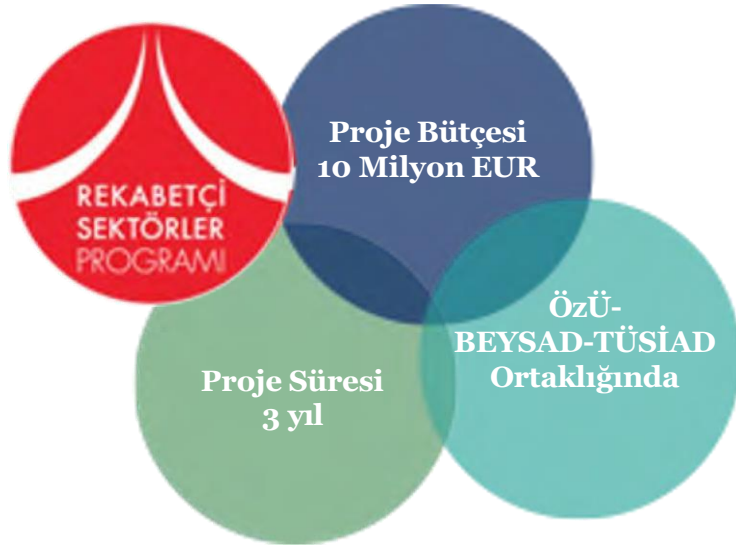
Aynı öğretim üyelerinin münhasıran firmalar için araştırma yapması ve ortak patent başvuruları

Çıktılar

4

- 150 Öğrenci
- 49 Ar-Ge projesi
- 79 Patent tescili
- 446 Mezun
- 149 Ortak patent

KOBİ'lerin Dijital Dönüşümü için “Endüstri 4.0 Mükemmeliyet Merkezi”



Hedef

- KOBİ'ler başta olmak üzere tüm girişimci ve şirketlere hizmet
- KOBİ'lerin Sanayi 4.0 dönüşümündeki engellerin azaltılması
- Sanayi 4.0 dönüşümüne sürdürülebilirlik kazandırılması
- Üretim süreçlerinde verimliliğin artırılması
- Ar-Ge, eğitim, danışmanlık





Stratejik İşbirlikleri

2244 Sanayi Doktora Programı



11 Proje, 51 Doktora Öğrencisi

TÜBİTAK 1711

Dr. Öğr. Üyesi Erinç Albey yürütücülüğündeki TÜBİTAK – 1711 Yapay Zeka Ekosistem 2023 Çağrısı kapsamında paydaşı olduğumuz projemiz destek almaya hak kazandı.



TÜBİTAK 1505

Prof. Dr. Hasan Fehmi Ateş yürütücülüğündeki TÜBİTAK 1505 - Üniversite Sanayi İşbirliği Destek Programı kapsamında “Uydu Görüntülerinden Bina Yükseklik Tespiti” başlıklı projemiz desteklenmeye hak kazandı.

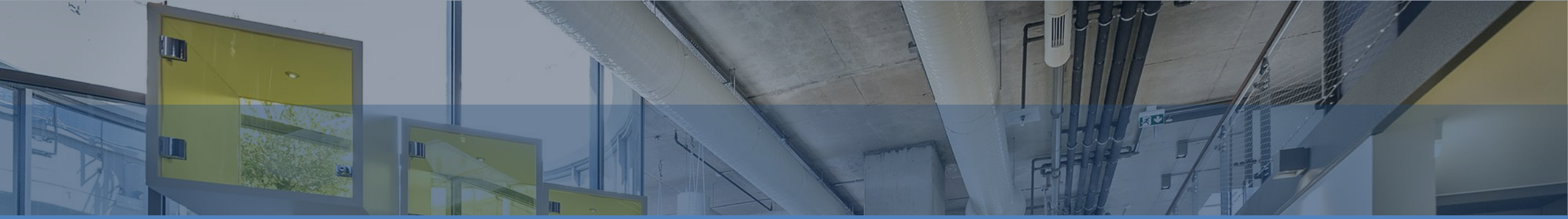


TÜBİTAK 1505

Prof. Dr. Ali Ekici yürütücülüğündeki TÜBİTAK 1505 - Üniversite Sanayi İşbirliği Destek Programı kapsamında “Buzdolabı Ar-Ge Test Odaları Çizelgeleme İçin Çözüm Yöntemi Geliştirilmesi” başlıklı projemiz desteklenmeye hak kazandı.



Girişimcilik Merkezi





Ön Kuluçka

Fikir, Konsept

- BİGG 1. aşama
- HEIght Projesi
- No-Code ve Low-Code Programı
- "SEC- 499 Yeni İş Kurma" Dersi
- Mentorluk Desteęi
- Giriřimcilik Merkezi Hibe Programı
- Lab & OpenFab Kullanımı
- Finansal Destek



Kuluçka

Ürün, Validasyon

- BİGG 2. aşama
- Akademik Giriřimcilik
- Mentorluk Desteęi
- Şirketleşme & Kuluçka Desteęi
- Pazarlama & Satış Desteęi
- Finansal Destek



Post Kuluçka

Büyüme, Globalleşme

- Sektörel & Kurumsal Buluşma Etkinlikleri
- Yatırımcı & Giriřimci Buluşma Etkinlikleri
- Yatırımcı Görüşmeleri & Hazırlık
- Hızlandırma Programlarına Katılım

Giriřim Ařamaları

Girişimcilik Destek Paketleri



Örnek Çalıştaylar & Çalışmalar



İBB AB İlişkileri Müdürlüğü ve Özyeğin Üniversitesi Çalıştayı

İstanbul Büyükşehir Belediyesi (İBB) AB İlişkileri Şube Müdürlüğü ile Özyeğin Üniversitesi akademisyenleri ÖzÜ-X'te gerçekleştirilen çalıştayda bir araya geldi. İBB Uzmanları, araştırmacılarımızla aşağıda verilen temalar altında ÖzÜ-X'te temalara göre ayrılmış alanlarda olası işbirliklerini değerlendirmek üzere görüşmeler gerçekleştirdi.

- Bilgi Teknolojileri
- Ulaşım
- Akıllı Şehirler
- Enerji
- Sağlık, Afet, Sosyal İnovasyon ve Göç
- Çevre Tarım ve Gıda



Firmalarla ÜSİ Odaklı Çalıştaylar

ASELSAN AR-GE Çalıştayı

ASELSAN Ar-Ge Yönetimi Genel Müdür Yardımcılığı ve Özyeğin Üniversitesi akademisyenleri ÖzÜ-X'te gerçekleştirilen çalıştayda bir araya geldiler. Çalıştayda Özyeğin Üniversitesi ve ASELSAN'ın mevcut ve geçmiş işbirliklerinden bahsedildi, ASELSAN'ın Ar-Ge projeleri ve geleceğin teknolojileri üzerine değerlendirmeler paylaşıldı.



Fintech Etkinliği

ÖzÜ TTO'nun ev sahipliğinde gerçekleştirilen ÖzÜ Fintech Day, finans teknolojilerindeki son gelişmeleri ve yenilikçi yaklaşımları ele alarak finans teknolojileri alanında öncü isimlerle akademisyenleri bir araya getirdi. Paycell, Öneriver Yazılım, Lidio, ING HUBS Türkiye, ING Bank, BlockchainIST Center, Bakiyem, Smart Advice Finansal Teknolojiler firmalarından sektör öncüleri fintech alanındaki bilgi ve deneyimlerini paylaştılar.

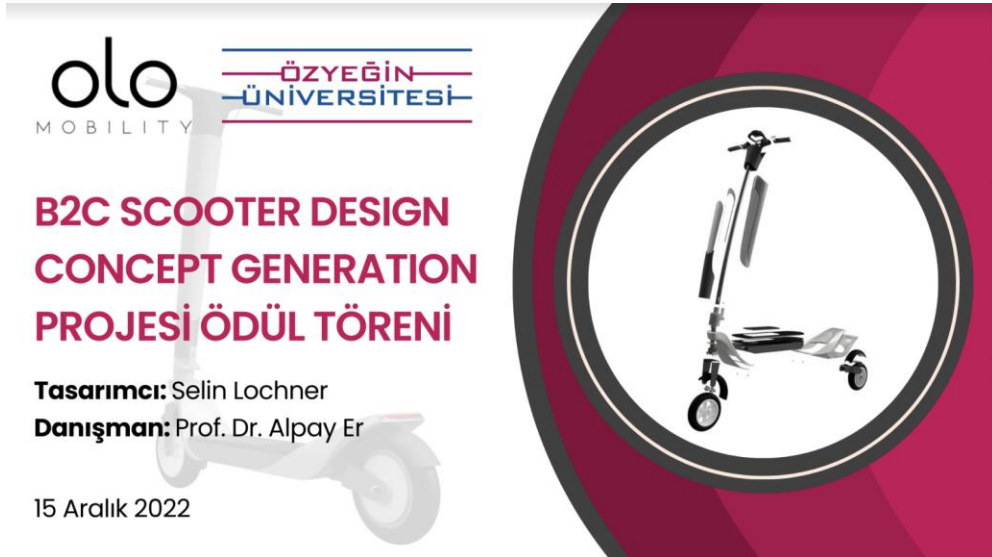


Olo Mobility

Olo Mobility firması ile Endüstriyel Tasarımı Bölümü stüdyo dersleri kapsamında gerçekleştirilen “B2C Scooter Design Concept Generation Projesi” kapsamında öğrencimiz Selin Lochner tarafından ortaya konan scooter tasarımı Birincilik Ödülüne layık görüldü.

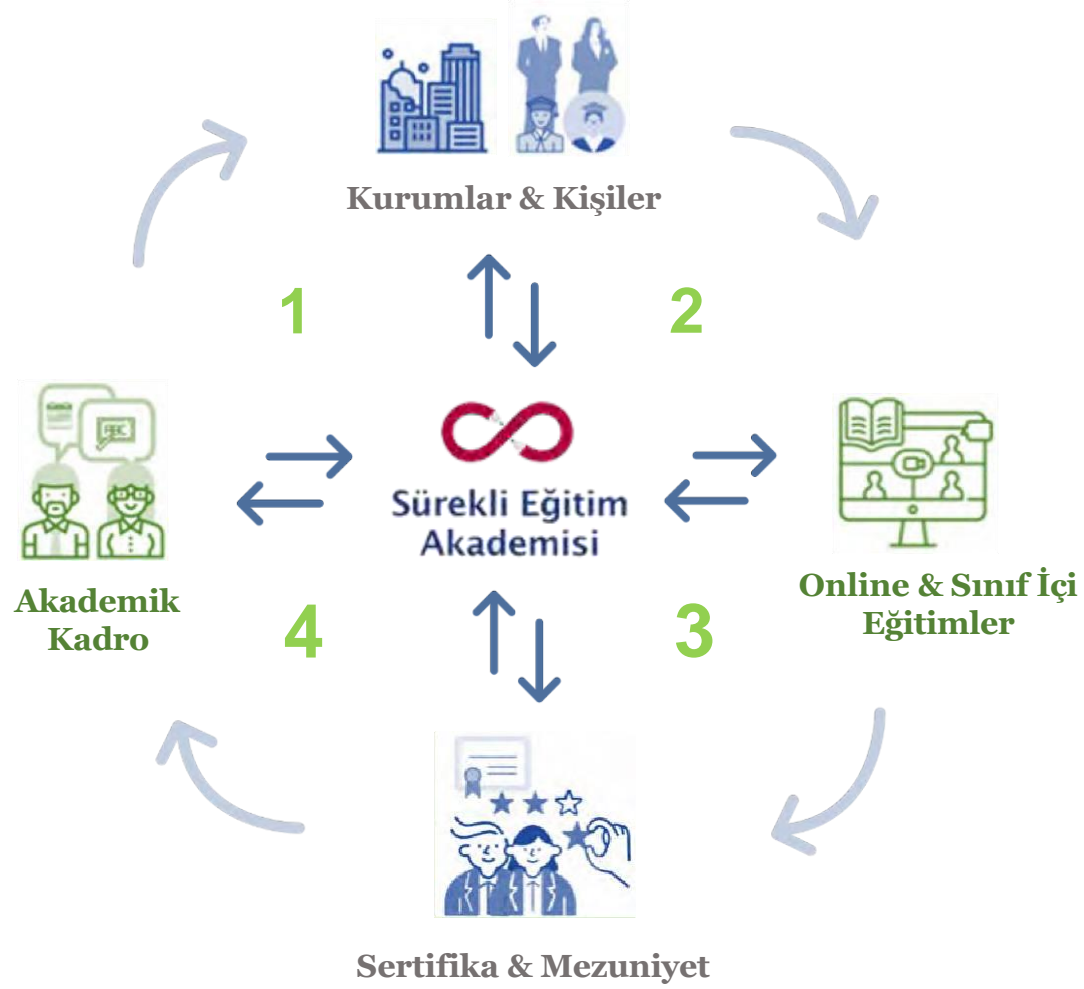
Dedeman

İç Mimarlık ve Çevre Tasarımı lisans öğrencimiz İrem Berfin Yüce'nin projesi Dedeman Palandöken Ski Lodge Oteli'nin yeniden tasarımı için kullanılacak.



Sürekli Eğitim Akademisi





Faaliyetler

- 1 Eğitim Tasarımı
- 2 İletişim ve Tanıtım
- 3 Eğitim Organizasyonu
- 4 Sürekli İyileştirme

Neler Yapıyoruz?

1 | Seminerler

Genel katılıma yönelik ücretli ya da ücretsiz kısa eğitimler, webinarlar.

2 | Günlük Eğitimler

Talep edilen konu özelinde orta ölçekli eğitimler

3 | Sertifika Programları

Uzun soluklu programlar

- Kurumlarla tasarladıklarımız
- Eğitimlemlerle tasarladıklarımız

4 | Lisansüstü Programlar

Ders saydırma imkanı

- Yüksek Lisans
- Doktora



Stratejik İşbirlikleri

Veri Bilimi Sertifika Programı



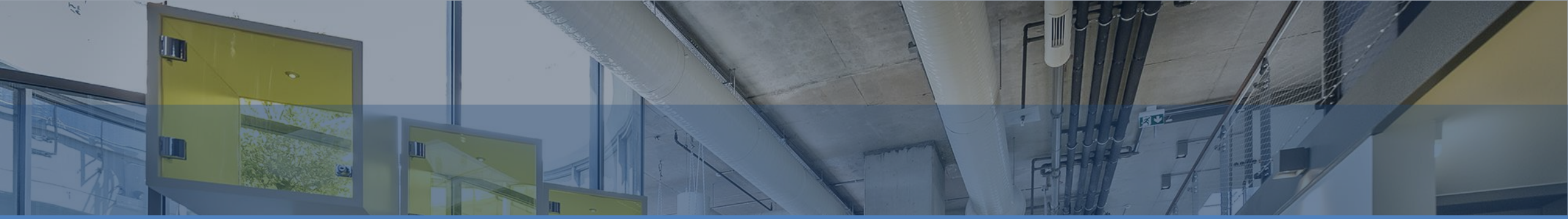
- İnovasyon Akademisi
- Dijital Dönüşüm ve Liderlik
- Yönetici Okulu
- Pazarlama Okulu
- Dijital Dönüşüm ve Müşteri Deneyimi
- Dijital Dönüşüm ve Müşteri Deneyimi
- Döngüsel Ekonomi: Sürdürülebilirlik
- Uçuş Simülatörü Uygulamalı Kriz Yönetimi
- Mutfak Atölyesinde Takım Ruhu ve İletişim
- Yemek Stilizasyonu ve Tasarımı
- Soft Skills Atölyeleri
- İngilizce Eğitim Programı
- OpenFab Maker Eğitimleri



- Data Science Sertifika Programı
- Data Awareness for Business
- Bankacılıkta Yapay Zeka ve Veri Analitiği
- Bankacılıkta Dijital Trendler ve Uygulamalar
- Tedarik Zinciri Sertifika Programı
- Teknik Akademi
- iOS / Android Mobile Developer Sertifika Programı
- Software Design Patterns
- Agile Software Development



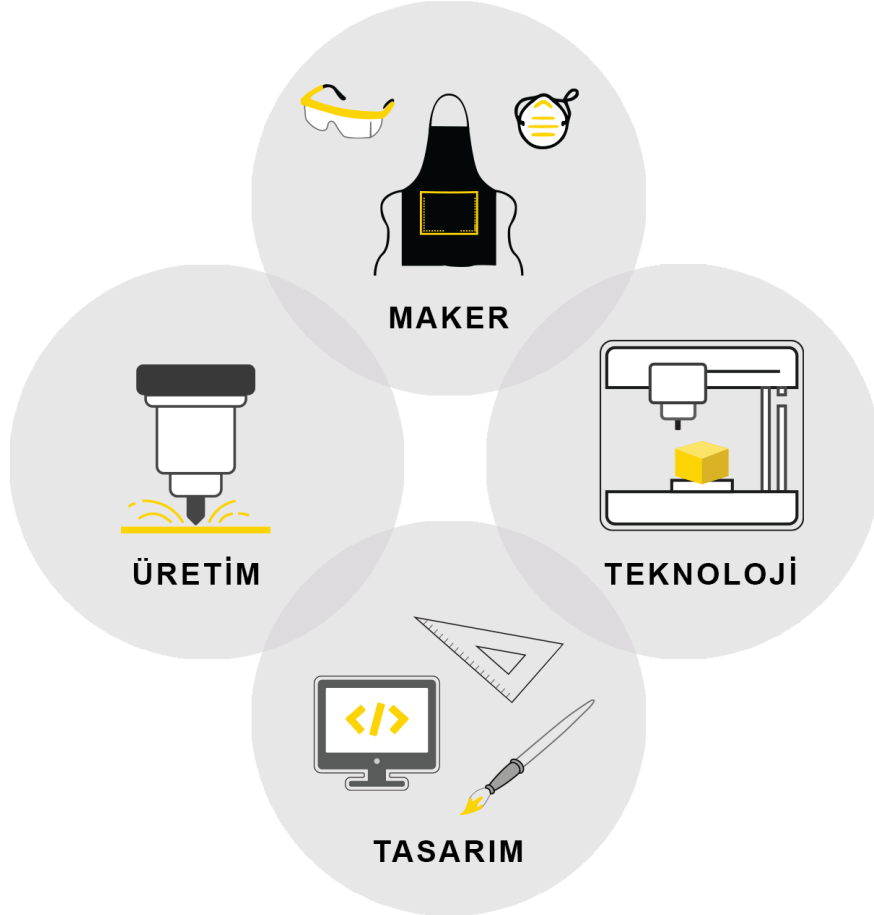
ING ile birlikte yürüttüğümüz
“Veri Bilimi Sertifika Programı”
TEGEP Öğrenme ve Gelişim
Ödülleri’nde ‘**En İyi Eğitim ve Gelişim Programı**’
kategorisinde **birincilik** kazandı!



OPENFAB



Teknoloji ve Tasarım Merkezli Öğrenim, Üretim ve Paylaşım Alanı



2017'den bu yana **400** den fazla etkinlik
10.000 den fazla kişiyle etkileşim

HEDEFLER:

Yenilikçi projeler geliştirmek,

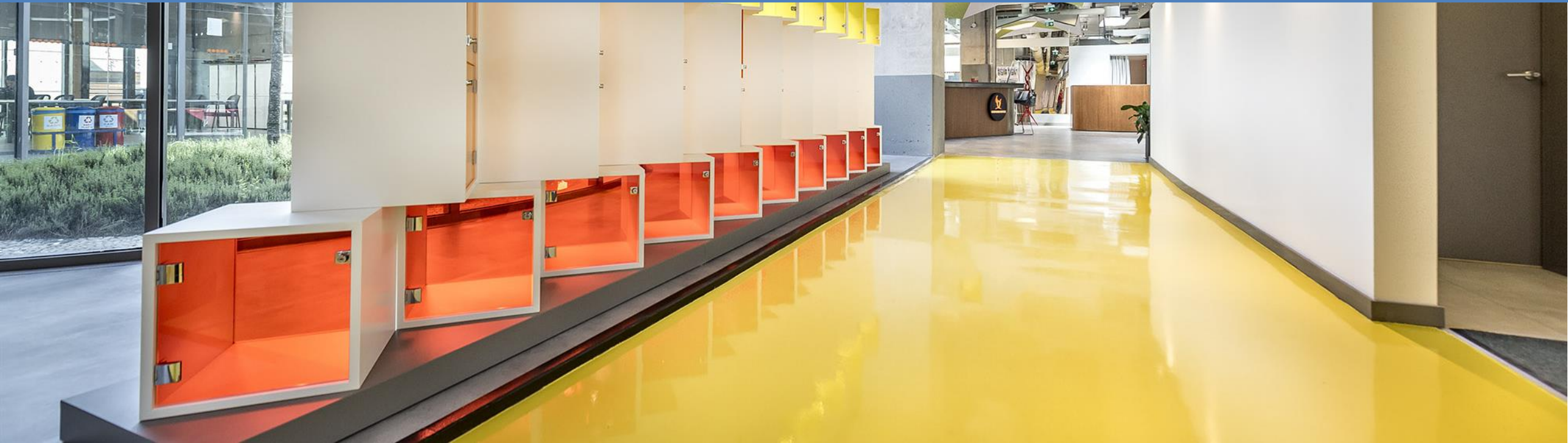
Özgün içerikli etkinlikler geliştirmek,

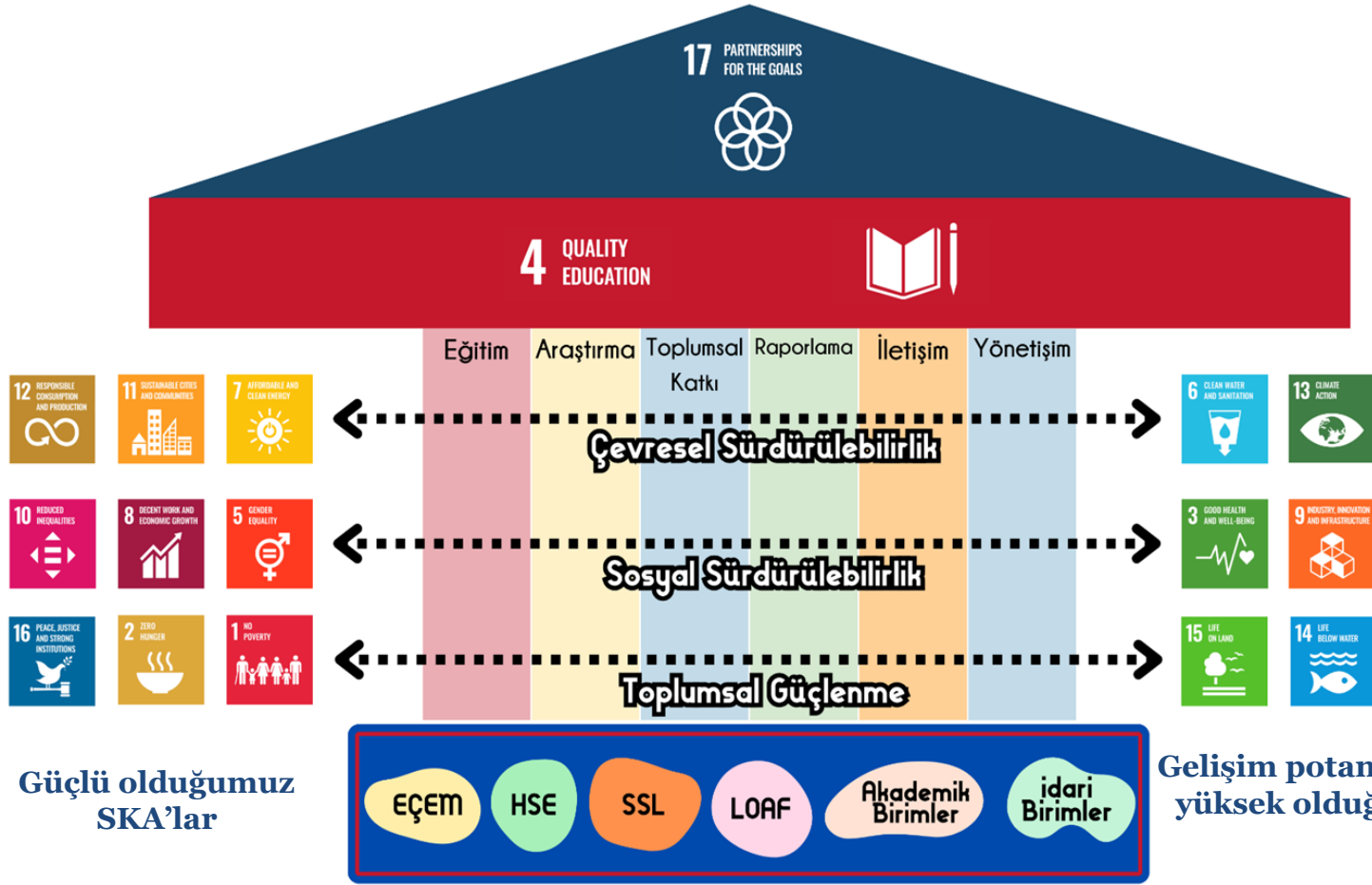
Üretim ve prototipleme desteği vermek,

Disiplinlerarası etkileşimi arttırmak,

Güçlü ekipman ve makina parkuru sunmak,

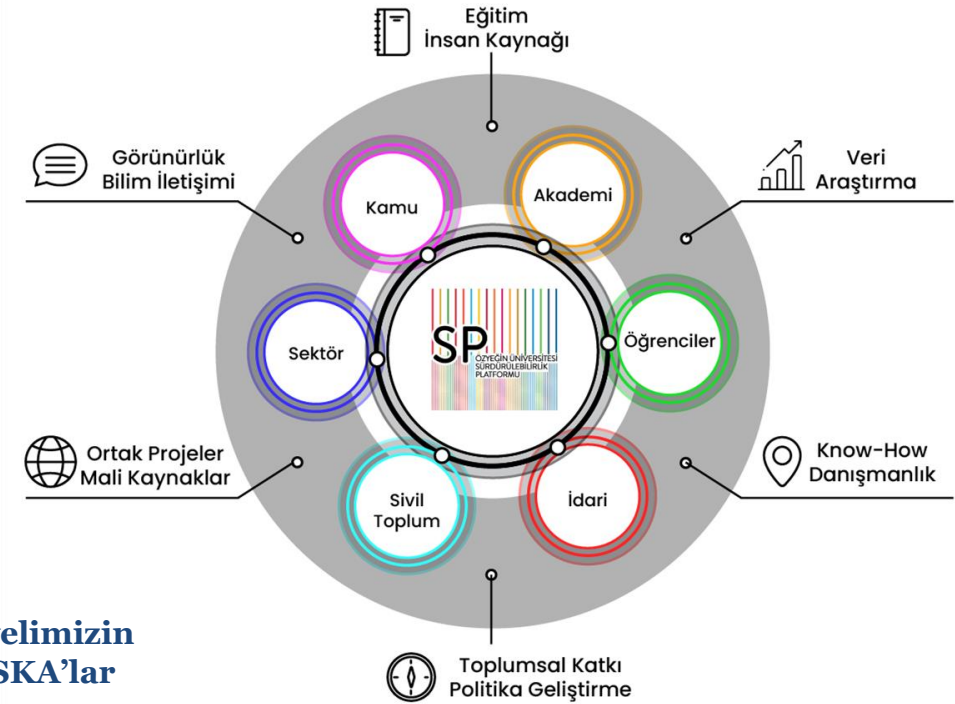
Sürdürülebilirlik Platformu





Güçlü olduğumuz
SKA'lar

Gelişim potansiyelimizin
yüksek olduğu SKA'lar



Kurumsal Başarılar ve ÖzÜ

Sürdürülebilirlik Kilometre Taşları

2009

- Enerji, Çevre ve Ekonomi Merkezi (EÇEM) Kuruluşu

2011

- Güvenli Yaşam ve Çevre Ofisi (HSE) Kuruluşu

2013

- AB1 ve Öğrenci Merkezi Binaları için LEED (Enerji ve Çevre Dostu Tasarımlarda Liderlik Sertifikası) Gold Sertifikasyonu
- ScOLA Binasının Avrupa Birliği 7. Çerçeve Projesi ile NEED4B: Yeni Binalarda Enerji Verimliliği Projesi Kapsamında İnşa Edilmesi

2014

- AB2 Binası için LEED Gold Sertifikasyonu
- ISO 14001 Çevre Yönetim Sistemi Sertifikasyonu
- OHSAS 18001 İş Sağlığı ve Güvenliği Sertifikasyonu
- ENO Projesi Kapsamında Senelik Ağaçlandırma Çalışmaları Başladı

2016

- GreenMetric* 2016 Dünya Üniversite Sıralamasında Türkiye'deki Vakıf Üniversiteleri arasında Birincilik
- ÖzÜ Stratejik Plan Hazırlıkları için Sürdürülebilirlik Çalışma Grubu Kuruluşu
- ÖzÜ Etik İlkelerinin Yayınlanması

2017

- TÜSIAD iş birliği ile Sürdürülebilir Kalkınma Forumunun Kuruluşu
- Birinci 5 Yıllık Toplumsal Cinsiyet Eşitliği Planının Yayınlanması
- AASHE (Advancing Sustainability in Higher Education) Üyeliği
- Kampüs Bostanının Açılışı

2018

- Sürdürülebilirlik Platformu Kuruluşu
- UN Global Compact ve UN PRME'ın İmzalanması
- yaklaş Serisinin Başlangıcı
- Zorunlu ENG 101/102 Derslerine BM Sürdürülebilir Kalkınma Amaçlarının Entegrasyonu

2019

- Times Higher Education (THE) Impact* "Toplumsal Etkisi En Yüksek Türk Üniversitesi" Ünvanı
- GreenMetric Sıralamasında Vakıf Üniversiteleri Arasında Birincilik
- Yerel ve Kırsal Kalkınma Programı Başlangıcı
- Toplumsal Katkı Politikası Yayınlandı

2020

- Sıfır Atık Belgesi Almaya Hak Kazanan İlk Üniversite
- Karbon Ayak İzi Raporunu Yayınlayan İlk Üniversite
- GreenMetric Sıralamasında Vakıf Üniversiteleri Arasında Birincilik
- ACEEU (Accreditation Council for Entrepreneurial and Engaged Universities) Tarafından Düzenlenen Triple - E (Awards on Entrepreneurship and Engagement Excellence in Higher Education) Programından Üç Ödül Alan Türkiye'den Tek Üniversite

2021

- GRI Standartlarında İlk ÖzÜ 2020 Sürdürülebilirlik Raporunun Yayınlanması
- GreenMetric Sıralamasında Vakıf Üniversiteleri arasında Birincilik
- Toplumsal Cinsiyet Eşitliği Ofisi (ÖzU Gender Office) açan İlk Üniversite
- UNDP İşbirliği ile yaklaşık 2030: Co-Art|Co Act Projesi
- Nişantepe Eğitim Destek Projesi
- LOAF (Agro-Food Studies And Local Development Lab) Kuruluşu
- Simurg Derneği ile 2C1N Projesi

2022

- THE Impact "Türkiye'deki Toplumsal Etkisi En Yüksek Vakıf Üniversitesi" Ünvanı
- Sürdürülebilirlik Kalkınma Amaçları Raporu'nun Yıllık Olarak Yayınlanmaya Başlaması
- GreenMetric Sıralamasında Vakıf Üniversiteleri Arasında Birincilik
- Sustainability Hub Altında Öğrenci Kulüplerinin Kuruluşu

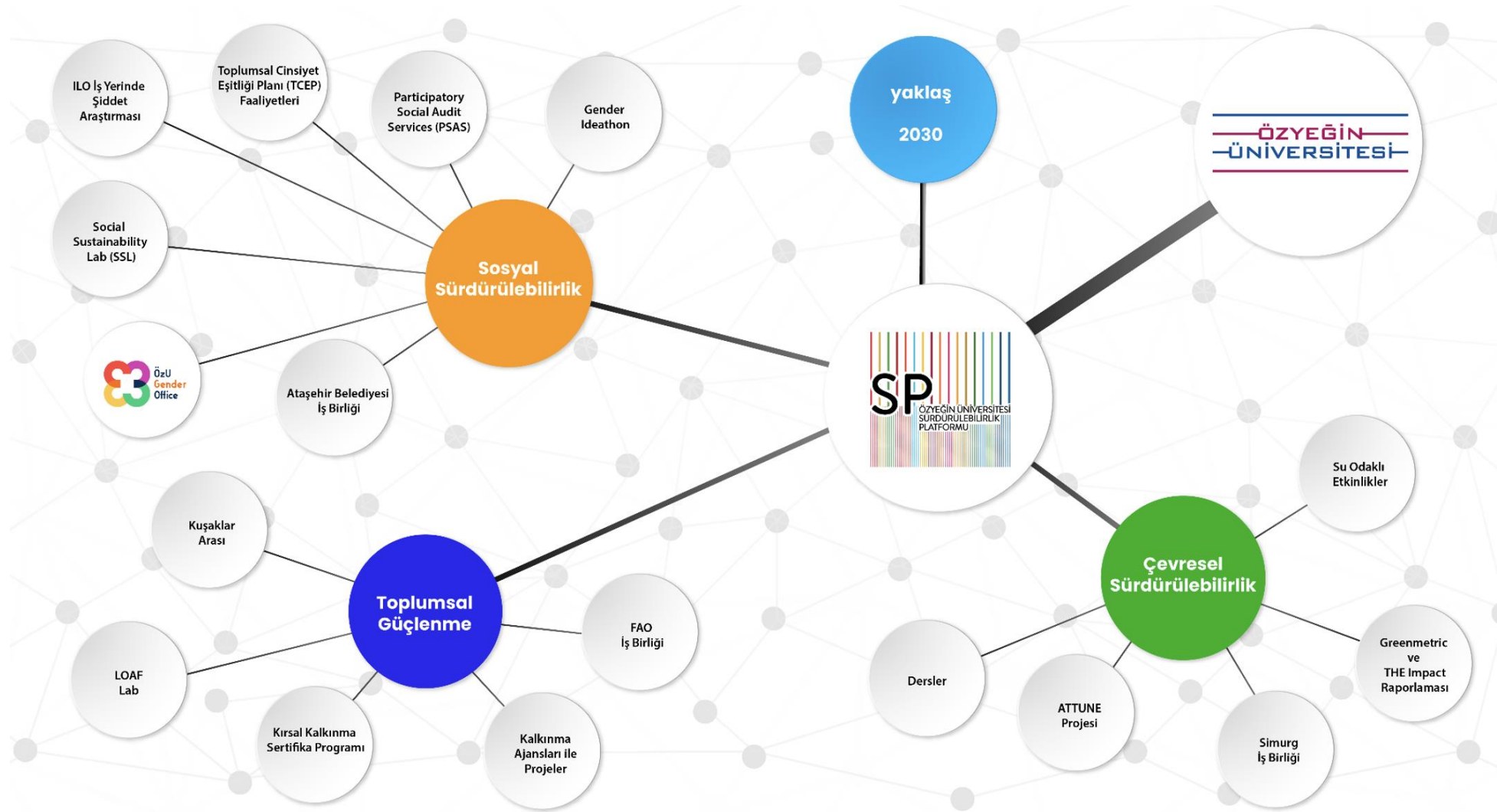
2023

- 5 Ülkeden 5 Üniversite ve 5 STK ile Activate the University for Climate Change (ATTUNE) Projesi
- UN Global Compact Geliştirilmiş İlerleme Raporunun Yayınlanması
- İklim değişikliğine Karşı 3 Yeni Dersin açılması. SEC 180: Sürdürülebilir Kampüs Uygulamaları; SEC 308: Plastik Kirliliği ve Çevresel Etkiler; SEC 373: İklim Değişikliği Tehdidi Altında Enerji ve Enerji Geçişine Disiplinlerarası Yaklaşım
- Su Ayak İzi Raporu Yayınlayan İlk Üniversite
- 5. kez THE Impact "Türkiye'deki Toplumsal Etkisi En Yüksek Vakıf Üniversitesi" Ünvanı
- 5. kez GreenMetric Sıralamasında Vakıf Üniversiteleri Arasında Birincilik

2024

- Ayrımcılığı ve Şiddeti Önleme Biriminin Kuruluşu
- Sosyal Sürdürülebilirlik Laboratuvarının (SSL) Kuruluşu
- ISO 50001 Enerji Yönetim Sistemi Standardı Sertifikasyonu
- ÖzU Gender Office'in, Sosyal Sürdürülebilirlik Çatısı Altında Sürdürülebilirlik Platformu ile Birleşmesi
- İkinci 5 Yıllık Toplumsal Cinsiyet Eşitliği Planının Yayınlanması
- Sürdürülebilirlik Platformu bünyesinde Çevresel Sürdürülebilirlik, Sosyal Sürdürülebilirlik ve Toplumsal Güçlenme Başlıkları Altında Teknik Uzmanlık Alanlarının Oluşturulması

*GreenMetric Dünya Üniversite Sıralaması ve Times Higher Education (THE) Impact Üniversite Sıralamaları, dünyadaki üniversiteleri çevresel ve sosyal sürdürülebilirlik açısından değerlendirir. Bu değerlendirmeler altyapı, enerji ve iklim değişikliği, atık yönetimi, su kaynakları, ulaşım, eğitim, araştırma ve yönetim gibi alanları kapsar.



Araştırmalar



Müfredat



Müfredat Dışı



İş Birlikleri



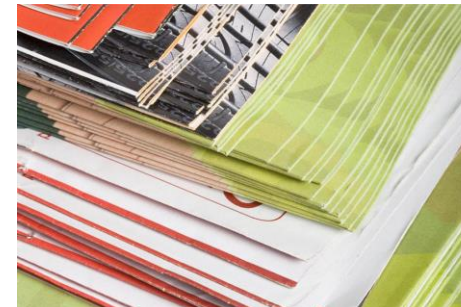
Paydaşlar



Raporlama



Yayınlar



SDG Etki Alanı Analizi



- SEC 101, SEC 401, GS680, AVM 401
- Yaz Stajı Programları
- ENG 101 - 102
- SEC 180 Sürdürülebilir Kampüs Uygulamaları

- Sürdürülebilirlik Sohbetleri
- SEC 101 Seminerleri
- ATTUNE
- Yerel ve Kırsal Kalkınma Sertifika Programı
- yaklaş
- co- art I co-act

- HSE
- ECEM
- Teknik ve İdari Hizmetler
- Gender Office
- Öğrenci Dekanlığı
- İnsan Kaynakları

- Sürdürülebilirlik Raporu
- SDG Raporu
- UNGC Raporu

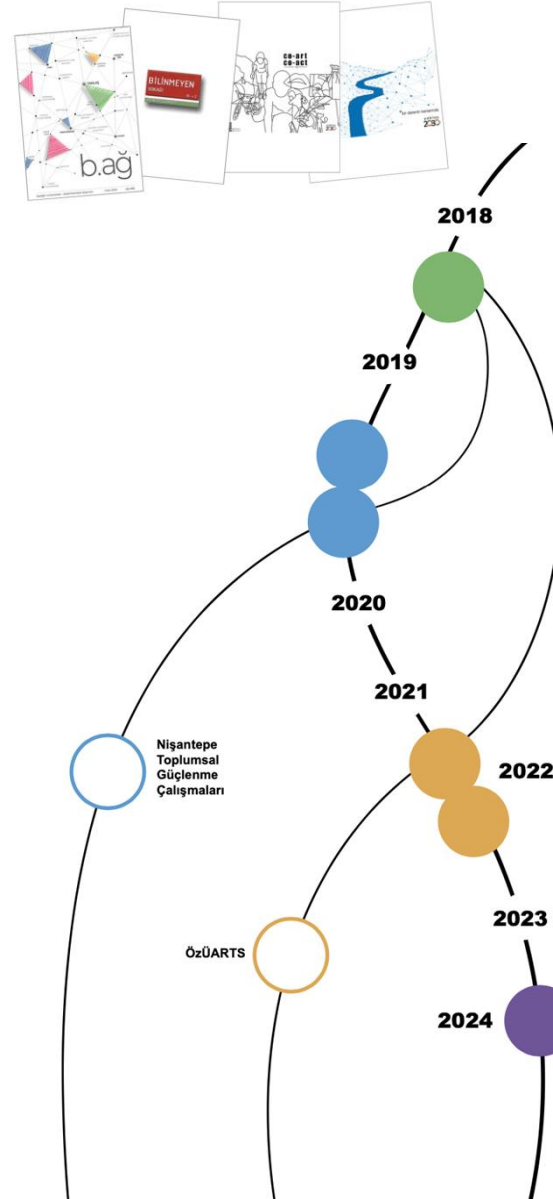
- Yayın SDG Analizleri
- Proje SDG Analizleri
- Dersler SDG Analizleri

ATTUNE



ATTUNE - Activate University for Climate Change

ATTUNE is a programme that directly addresses Climate Change on the university campus and both promotes and encourages action by all members of the university community. It is an innovative learning programme that contributes to a university becoming increasingly sustainable.



YAKLAŞ

1 yaklaş_bağ

2018

17 AMAÇLAR İÇİN OKULAKLILAR



2 yaklaş_nişantepe

2019



3 yaklaş_co-art co-act

2022



4 yaklaş_karasal yaşam

2024



Çeşitli ve Kapsayıcı Kurum Kültürü İçin Katılımcı Araçlar

Katılımcı Sosyal Denetim Hizmetleri-Participatory Social Audit Services (PSAS), genel anlamda kurumlara *kurum kültürü/iklimi, sosyal sürdürülebilirlik, çeşitlilik, kapsayıcılık, hakkaniyet ve eşitlik* gibi alanlarda sunulan **sosyal sürdürülebilirlik alanındaki sosyal denetim hizmetleri**nin bütünüdür.

PSAS modeli *ILO Participatory Gender Audit, UN Global Compact COP ve ISO 30415:2021 Human Resource Management - Diversity and Inclusion* standartlarına ve modellerine uygun şekilde ve 360 derece kurumun eşitlik, hakkaniyet, çeşitlilik, kapsayıcılık ve aidiyet kapasitesini-ihtiyaçlarını tespit etmeye yarayan bir araç seti olarak Özyeğin Üniversitesi bünyesinde geliştirildi.

Hizmetin temel amacı firmaların bu alanlardaki faaliyetlerini planlama, uygulama ve değerlendirme aşamalarında 360 derece iç görüleri sahip olmalarını, bu iç görülerden yola çıkarak alacakları (erken) önlem ve iyileştirme adımlarını belirlemelerini ve bu alanlardaki aksiyonlarının verimliliğini yükseltmelerini kolaylaştırmaktır.



Çeşitli ve Kapsayıcı Kurum Kültürü İçin Katılımcı Araçlar

Neden PSAS Modeli:

- İhtiyacı doğru analiz etmek için
- Planlama süreçlerinin katılımcı şekilde kurgulanması için
- Farklı paydaşların farklı ihtiyaçlarını kesişimsel yollarla karşılayabilmek için
- Kurumlara sunulacak ve kurumların alacağı hizmetlerin kişiselleştirilebilmesi için
- Ölçülebilir ve karşılaştırılabilir hedefler ortaya koymak için
- Yapılacak faaliyetlere yönelik uzun vadeli ve birbiriyle konuşan yol haritaları ve planlar belirlemek için
- Mevcut sistemleri güçlendirmek yerine, sistemi daha katılımcı yollarla dönüştürmek için



ITC
International Training Centre

ILO
PARTICIPATORY
GENDER-AUDIT



HUMAN RESOURCE MANAGEMENT DIVERSITY & INCLUSION

COMMUNICATION
ON PROGRESS



Participatory
Social Audit
Services

Çeşitli ve Kapsayıcı Kurum Kültürü İçin Katılımcı Araçlar

PSAS özel ihtiyaçlara göz önünde bulundurularak 4 farklı formatta uygulanıyor. Her bir format kurumların spesifik ihtiyaçlarını gözeterek her uygulamada yeniden yapılandırılıyor ve çalışma sonunda kurumlara takip edebilecekleri skorlar detaylı raporlama kapsamında bildiriliyor.

Özyeğin Üniversitesi Sürdürülebilirlik Platformu bünyesinde faaliyetlerini sürdüren Sosyal Sürdürülebilirlik Uzmanlık Ekibi hem PSAS uygulamalarını gerçekleştirirken, hem de ILO'nun geliştirmiş olduğu Katılımcı Toplumsal Cinsiyet Denetimi (ILO PGA) hizmetini de Türkiye'deki sayılı resmi uygulayıcısından biri olarak gerçekleştiriyor. PSAS ve ILO PGA hizmetleri hakkında detaylı bilgi almak ve demo sunumu talep etmek için oguzcan.ok@ozyegin.edu.tr adresi üzerinden Sosyal Sürdürülebilirlik Danışmanımız Dr. Oğuz Can Ok ile temasa geçebilirsiniz



Participatory
Social Audit
Services



Participatory
Rapid Needs
Assessment



Participatory
Social Audit
Services
Easy Start



Participatory
Gender Equality
Audit



Participatory
Diversity & Inclusion
Audit



ILO Participatory
Gender Audit (PGA)

Kadın ve Erkeklerin İşyerinde Şiddet ve Tacize İlişkin Algı ve Deneyimleri: Prof. Dr. Canan Sümer & ILO

Özyeğin Üniversitesi Sosyal Bilimler Fakültesi Dekanı Prof. Dr. Canan Sümer'in yürütücülüğünü yaptığı "**Kadın ve Erkeklerin İşyerinde Şiddet ve Tacize İlişkin Algı ve Deneyimleri**" başlıklı araştırma projesi 161.500 Dolarlık Uluslararası Çalışma Örgütü (ILO) desteği kazandı. **Türkiye özelinde ilk** olacak araştırma Mart-Ekim 2024 tarihleri arasında Özyeğin Üniversitesi liderliğindeki bir araştırma grubu tarafından gerçekleştirilecek.

Proje farklı disiplinlerden akademisyen ve idari personelden oluşan bir proje ekibi tarafından yürütülecek. Proje ekibinde Sosyal Bilimler Fakültesi'nden Dr. Öğretim Üyesi Alper Açık, Dr. Öğretim Üyesi Alpkan Birelma, Dr. Öğretim Üyesi Senem Timuroğlu; Hukuk Fakültesinden Doç. Dr. Özge Yücel Dericiler, Avukat Cansu Demir; İşletme Fakültesinden Dr. Öğretim Üyesi Gözde Çörekçioğlu İshakoğlu ve Planlama ve Analiz Ofisinden Sezin Demirci araştırmacı olarak yer alıyor. Aynı zamanda ODTÜ Psikoloji Bölümü öğretim üyelerinden Doç. Dr. Yonca Toker Gültaş'da dış araştırmacı olarak projeye katkı sunuyor. Araştırmanın proje koordinatörlüğünü ise ÖzU Gender Office'den Dr. Oğuz Can Ok üstleniyor.



Kadın ve Erkeklerin İşyerinde Şiddet ve Tacize İlişkin Algı ve Deneyimleri: Prof. Dr. Canan Sümer & ILO

“Kadın ve Erkeklerin İşyerinde Şiddet ve Tacize İlişkin Algı ve Deneyimleri” projesi kapsamında İstanbul’da **3.000 kişilik bir örnekleme** hane halkı anketi uygulanacak. Bu anket kapsamında **kadın ve erkeklerin iş yerlerinde maruz kaldıkları şiddet ve taciz türleri, şiddet ve tacizin sıklığı, iş verenlerin bu durumlara karşı tutumları ve bu durumlarla baş etme** konusunda geliştirilen stratejiler araştırılacak. Fiziksel, psikolojik, cinsel ve ekonomik şiddet ve taciz başta olmak üzere birçok konuya değinecek bu araştırmanın hem mevcut durumu ortaya koyması hem de önleyici programların ve politikaların geliştirilmesinde yol gösterici olması amaçlanıyor. Araştırmanın çıktılarının Ekim ayında yapılacak kamuya açık bir panelde paylaşılması planlanıyor.



Araştırma Merkezlerimiz & Laboratuvarlarımız



Arařtırma Merkezlerimiz

- Alman Hukuku Uygulama ve Arařtırma Merkezi
- Enerji, Çevre ve Ekonomi Merkezi (EÇEM)
- Enerji Verimli Elek. ve Aydınlatma Tek. Uyg. ve Arař. Mer. (EVATEG)
- Finans Mühendisliđi Merkezi (FERM)
- Giriřimcilik Uygulama ve Arařtırma Merkezi
- Optik Kablosuz Haberleřme Tek. Mükemmeliyet Merkezi (OKATEM)
- Teknoloji Ürünleri Uygulama ve Arařtırma Merkezi
- Yařam Boyu Eđitim Uygulama ve Arařtırma Merkezi



Araştırma Laboratuvarlarımız



Mühendislik Fakültesi

- AI@OZU - Yapay Zeka Lab.
- Akışkanlar Dinamiği ve Sprey Lab.
- Biyomekatronik Lab.
- CCRG - Bulut Bilişim Araştırma Grubu
- CT&T - Haberleşme Teorisi ve Teknolojileri Araştırma Grubu
- Konuşma ve Doğal Dil İşleme Lab.
- nEMESysLab - Gömülü ve MikroElektronik Sistemler Lab.
- OzU Robotics Lab - Robotik Araştırmaları Lab.
- QOPTICS-Kuantum Optik Lab.
- SRL - Yazılım Araştırmaları Lab.
- Titreşim ve Akustik Lab.

Mimarlık ve Tasarım Fakültesi

- Kent ve Konut Araştırmaları Lab.
- Kentsel Morfoloji Dinamik Araştırma Lab.
- Kullanıcı Deneyimi (UX) Lab.
- Medya Lab.
- Mekansal Sistemler Araştırma Lab.
- Mimari Tasarım Araştırmaları Lab.
- Peyzaj Araştırmaları Lab.
- Sanal Gerçeklik (VR) Lab.
- Yapı Fiziği ve Malzemeleri Lab.

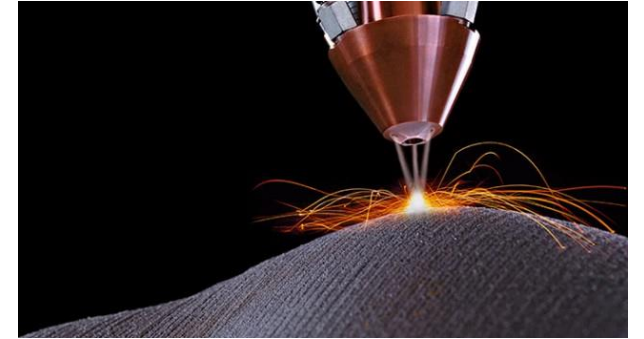
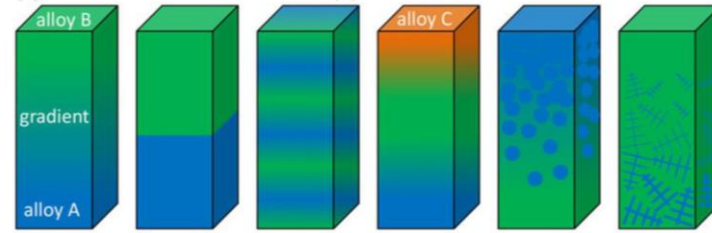
Sosyal Bilimler Fakültesi

- Bilişsel Bilim Lab.
- Çocuk Gelişim ve Öğrenme Çalışmaları Lab.
- Dil ve Bilişsel Gelişim Çalışmaları Lab.
- Ergenlik ve Gençlik Çalışmaları Lab.
- OzU Deney Lab.
- OzUGRN- Toplumsal Cinsiyet Çalışmaları Ağı
- RRL Lab- İlişki Araştırmaları Lab.

Kimtal katma değeri yüksek ürünlerin elde edilmesine yönelik çözümlerin geliştirildiği ve uygulandığı bir teknoloji merkezidir. Bu merkezde, katmanlı veya eklemeli imalata özel mühendislik malzemelerine yönelik teknoloji üretme ve adaptasyon yeteneği bilimsel faaliyetlerin desteğiyle geliştirilmektedir.

Araştırma Alanları:

- Eklemeli ve Hibrit İmalat
- Eklemeli İmalata Yönelik Yenilikçi Alaşım Geliştirilmesi
- Alaşım Tasarımı ve Üretimi
- Yüksek Performans Kaplamalar
- Fonksiyonel Derecelendirilmiş Yapılar
- Metal Matrisli Kompozitler
- Eklemeli İmalat İkincil (Ardıl) İşlemler
- Yüksek Sıcaklık Polimerler için Eklemeli İmalat
- Takviyeli Termoplastik Kompozit Elyaf Üretimi
- Çok Ölçekli Mekanik Davranış Karakterizasyonu



Ekipmanlar:

- Metal Katmanlı İmalat Sistemi
- Yüksek Sıcaklık Polimer Katmanlı İmalat Sistemi
- Nano-indentasyon Cihazı
- Dinamik Analiz Cihazı
- Vakum İndüksiyon Ergitme
- Üç boyutlu Toz Karıřtırıcı
- Fiber Ekstrüzyon Cihazı
- Isıl İşlem

Web Sitesi: memfis.ozyegin.edu.tr

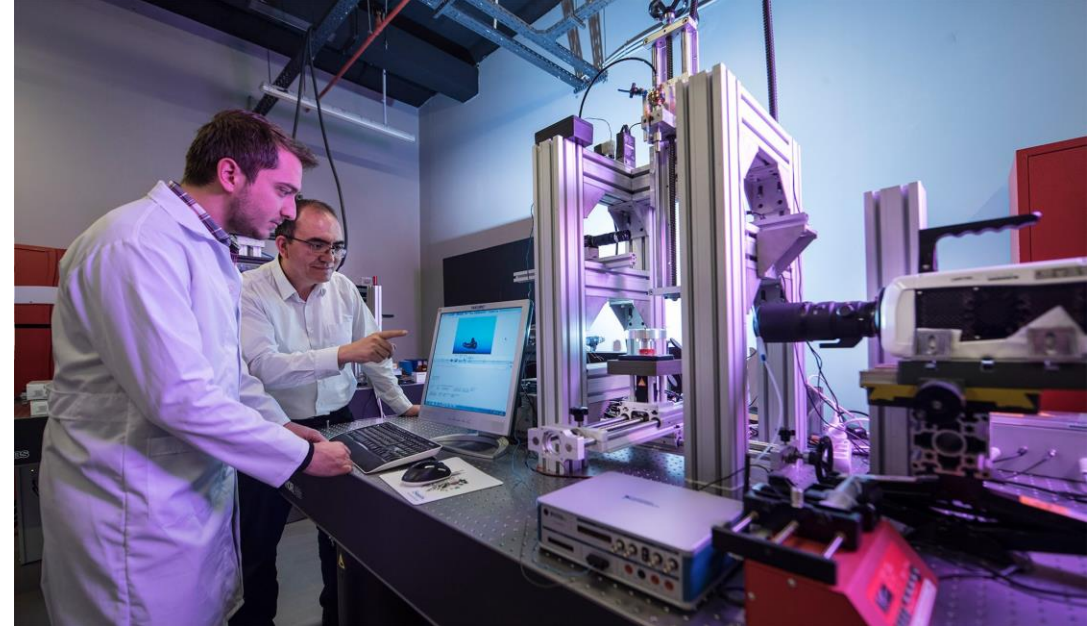
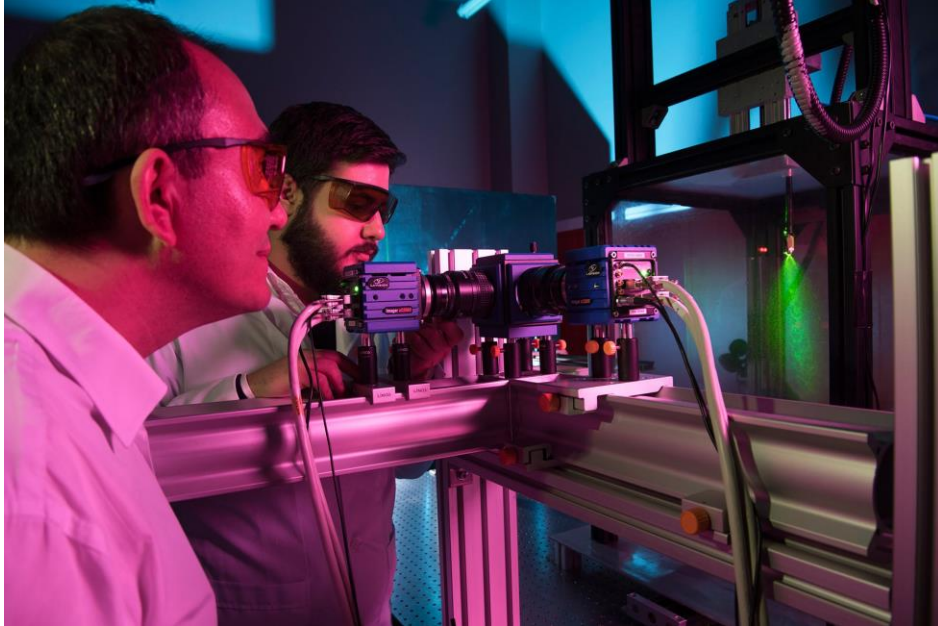
Prof. Dr. Güney Güven Yapıcı



Akışkanlar Dinamiği ve Sprey Laboratuvarı

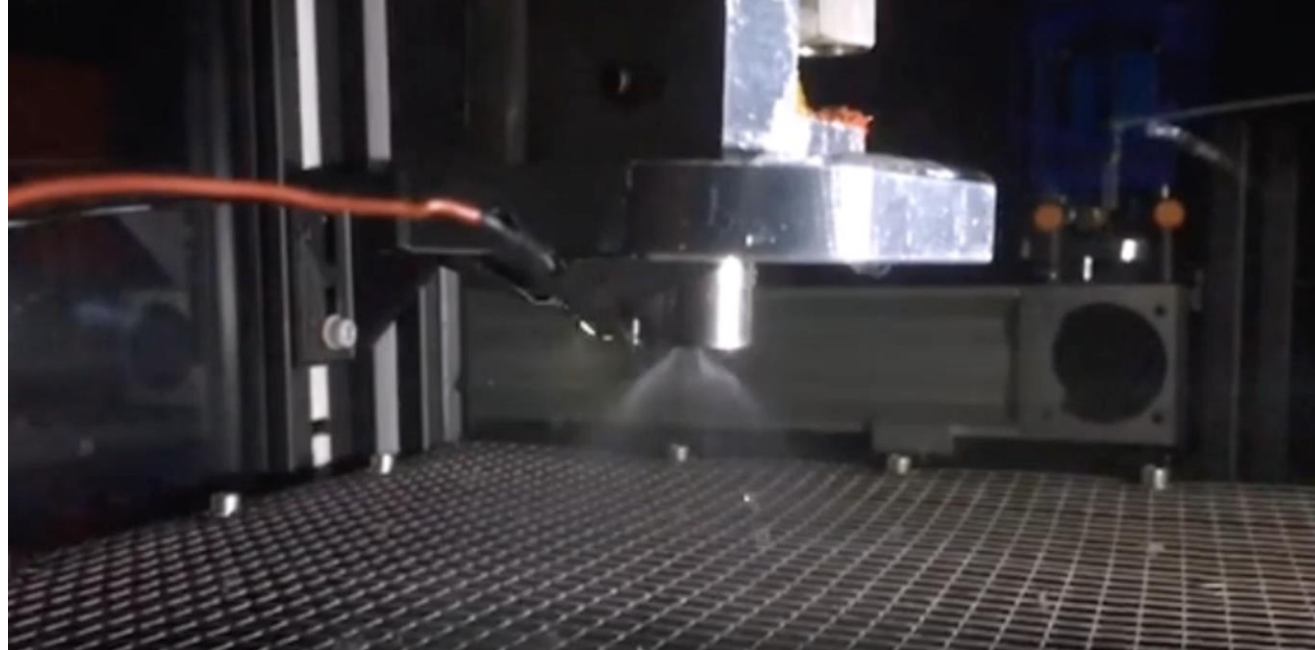
2014 yılında Dr. Özgür Ertunç tarafından kurulan Akışkanlar Dinamiği ve Sprey Laboratuvarı (ADSL), TÜBİTAK ve Üniversite-Sanayi İşbirliği projelerinden destek almaktadır. ADSL, Özyeğin Üniversitesi'nin lisans, yüksek lisans ve doktora programlarına katkıda bulunarak araştırmacı mühendisler yetiştirmekte ve ulusal ile uluslararası araştırmalar yapmaktadır.

Laboratuvarda, çok fazlı akışlar, newtonyen olmayan lastik ekstrüzyonu, ısı eşanjörleri, sıvı pompaları, türbülans ve yanma konularında çalışmalar yapılmaktadır. ADSL, 2018'de Uludağ Otomotiv İhracatçıları Birliği'nin düzenlediği yarışmada birinci olmuştur. En ileri optik ölçüm sistemlerine sahip laboratuvarda, akış hızı, damla dağılımı ve basınç ölçümleri yapılabilmektedir. Ayrıca, yanma laboratuvarı ve rüzgar tüneli de bulunmaktadır.



Araştırma Konuları:

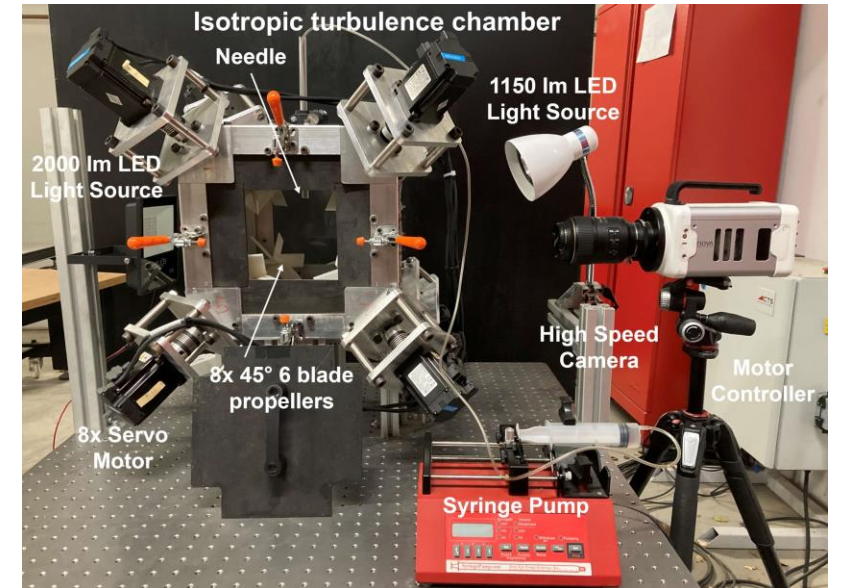
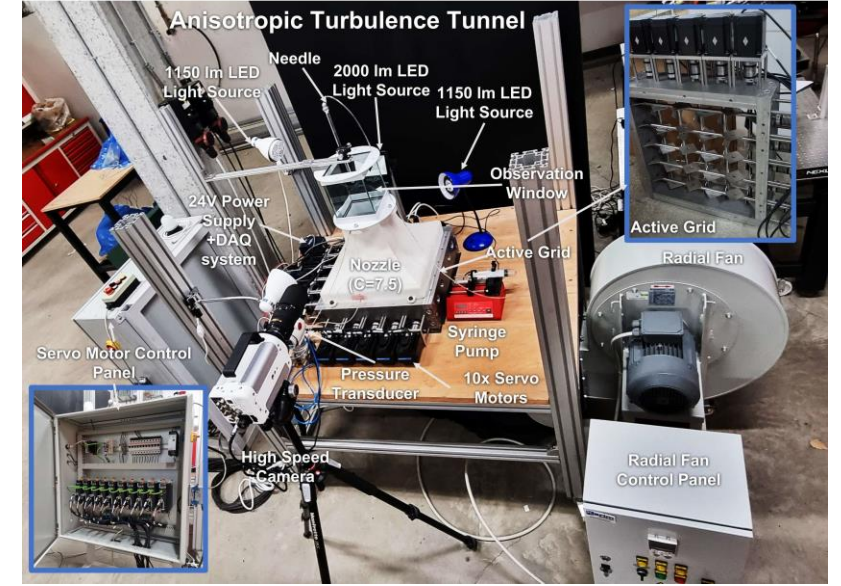
- Türbülans ve uygulamaları
- Spreyler ve damlalar
- Enjeksiyon sistemleri
- Türbülanslı yanma
- Newtonyan olmayan ekstrüzyon akışları
- Çeşitli akış cihazlarının tasarım ve optimizasyonu (eşanjörler, parçalayıcılar, ısıl sistemler, pompalar, rüzgar türbinleri)



Akışkanlar Dinamiği ve Sprey Laboratuvarı

Donanım:

- Yüksek hızlı ve ışık hassasiyeti olan kameralar
- Stereo PIV-LIF sistemi
- Parça boyutu ve hızını ölçmek için Shadowgraphy sistemi
- Sprey şeklini ölçmek için Shadowgraphy sistemi
- D32 global parça boyut dağılımı ölçme sistemi
- Lazer Doppler sistemine erişim
- Çeşitli basınç ve debi ölçüm cihazları
- Çeşitli veri toplama sistemleri
- 5 eksen yüksek hızlı CNC (7cm x 7cm x 7cm boyutunda parçalar işlenebiliyor)
- Çeşitli iş istasyonları ve yüksek performanslı hesaplama bilgisayarına erişim (HPC)
- Üniversitenin büyük CNC torna ve tesviye makinalarına erişim
- Çeşitli lisanslı (Star-CCM+, ANSYS, AutoDesk) ve açık kaynak kodlu (OpenFoam) CAD/CAM, CAE ve optimizasyon programlarına erişim



İnsan Merkezli Tasarım Laboratuvarı'nda temel araştırmalar protezlerin ve dış iskeletlerin tasarımı ve geliştirilmesine odaklanmaktadır.

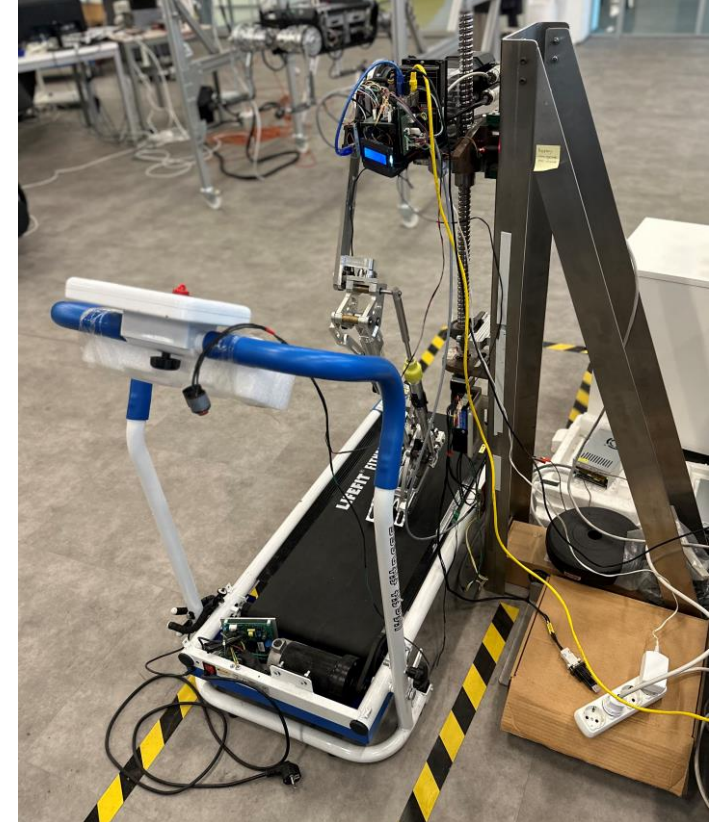
Mevcut Araştırma Temaları:



Robotik Protezler –
Alt Ekstremité



Robotik Protez –
Üst Ekstremité



Protez ve Dış İskeletler İçin
Robotik Test Platformu



Yük Taşımaya Yönelik Hafif ve Kompakt Alt Gövde Dış İskeleti



Oturmaya ve Yürümeye Yardımcı Olmak İçin Kendiliğinden Hizalanan Alt Gövde Dış İskeletleri



BalanSens - Robotik Denge Rehabilitasyon Platformu

Finans Mühendisliđi Merkezi (FERM)

Özyeđin Üniversitesi bünyesinde kurulan Finans Mühendisliđi Merkezi (FMM)'nin temel amacı **matematik, finans ve bilişim alanları üzerine uluslararası dergilerde yayınlanacak akademik araştırmalar gerçekleştirmek** ve finans mühendisliđi alanında bankacılık sektöründe karşılaşılan karmaşık problemlere pratik çözümler üretmektir. Merkezin faaliyetleri arasında, **piyasa profesyonellerini eğitime amaçlı kısa sertifika programlarının düzenlenmesi** ve **ilgili lisans, yüksek lisans ve doktora programlarına destek verilmesi** de bulunmaktadır.



Finans Mühendisliği Merkezi (FERM)

Olanaklar:

- Finans Mühendisliği Merkezi Eğitim Laboratuvarı
- Fibabanka Yapay Zeka Laboratuvarı
- Bloomberg ve Reuters Veritabanları
- 10 Bloomberg Terminali

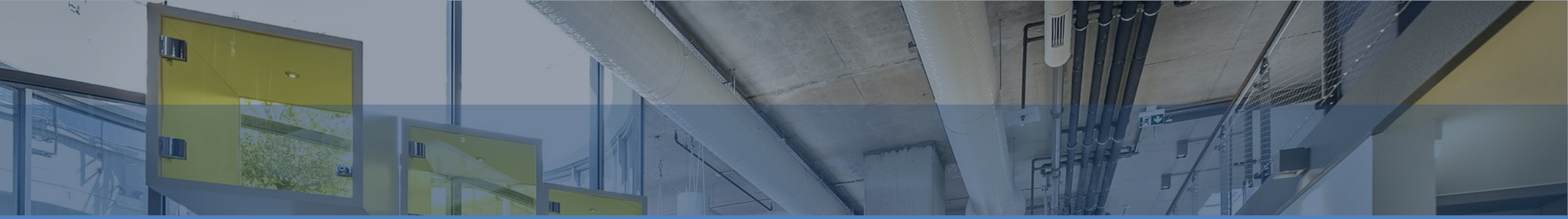
Hizmetler:

- Ticari ve yatırım bankaları, aracı kurum ve varlık yönetimi firmaları, sigorta şirketleri, reel sektör firmaları ve düzenleyici kurumlarla stratejik ortaklıklar ve işbirliklerinin geliştirilmesi
- Bu kurumlara finansal mühendislik ve risk yönetimi kapsamında akademik danışmanlık hizmeti verilmesi

Çalışma Alanları:

- Finansal Kurumlar
- Risk Yönetimi
- Kredi Riski
- Varlık Fiyatlandırması
- Sabit Getirili Menkul Kıymetler
- Türev Menkul Kıymetler
- Kantitatif Finans
- Veri Analizi





Referanslarımız



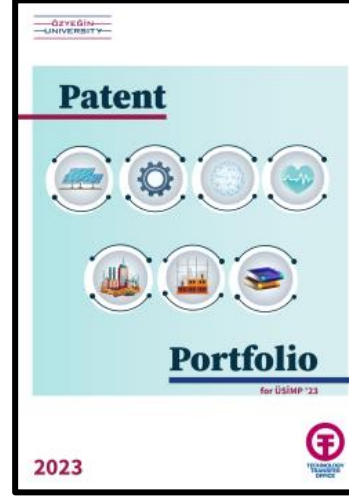
Bazı İşbirliklerimiz



Güncel Yayınlarımız



Araştırmacılar
Kataloğu



Patent
Portföyü



Ekipman
Kataloğu



TTO
Terimler Sözlüğü



InTTOuch
Araştırma
Bülteni

—ÖZYEGİN—
—ÜNİVERSİTESİ—



TEKNOLOJİ
TRANSFER
OFİSİ

Teşekkür ederiz...



tto@ozyegin.edu.tr



tto.ozyegin.edu.tr



+90 (216) 564 90 35