



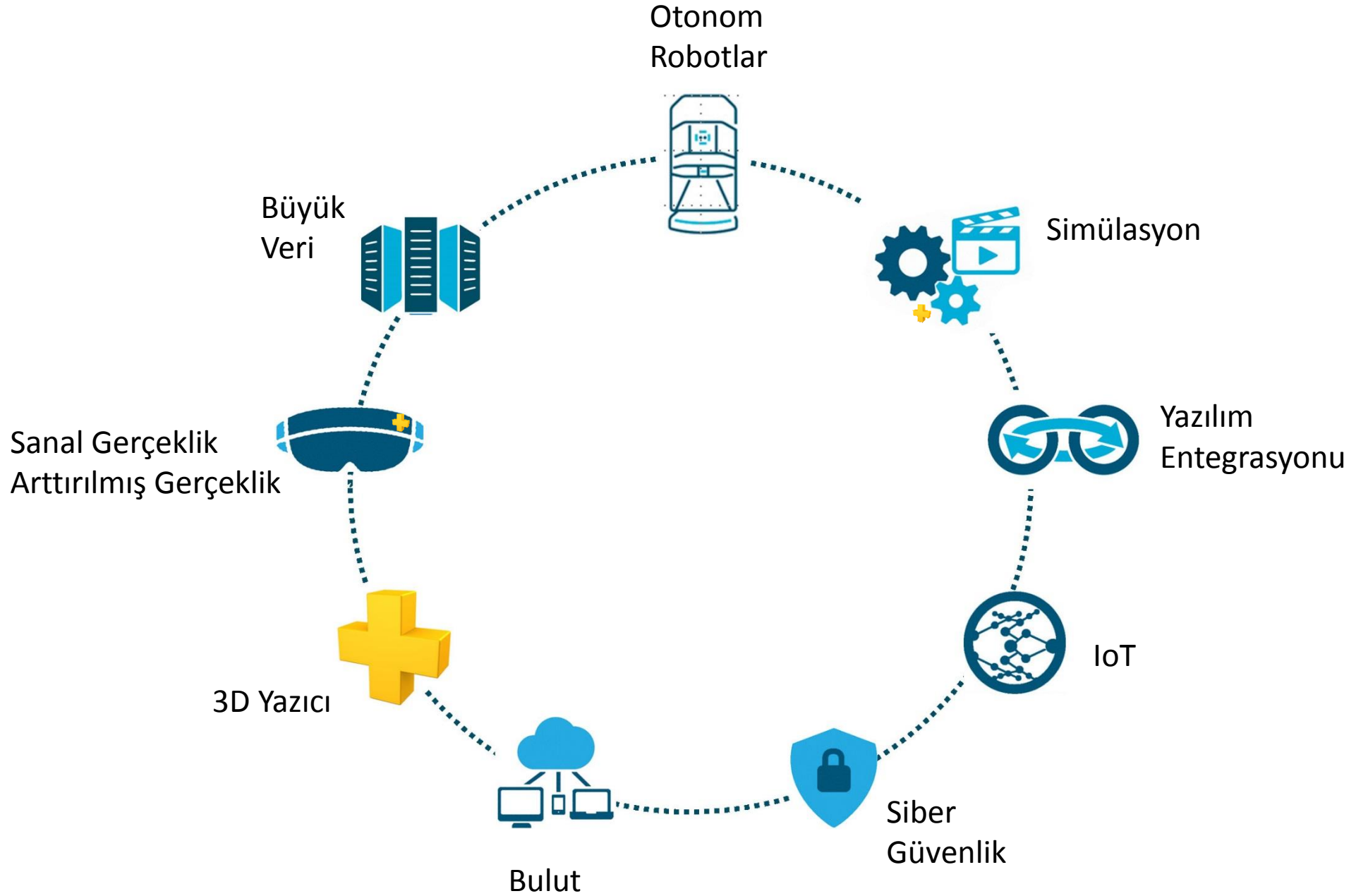
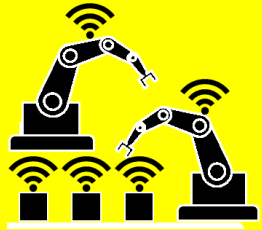
3 Boyutlu Teknolojilerin Time-to-Market'a Etkisi

Eskiden...



Şimdi...





4.0

Teknoloji Merkezlerimiz:

İstanbul



Atatürk Caddesi Çağatay Sokak No: 9
34785 Sancaktepe, İstanbul

Ankara



Teknokent Silikon Bloklar Kat:1
No:19
06531 ODTÜ, Ankara



Kuruluş: 1994

3 Boyutlu Teknolojiler

Tasarım, Mühendislik ve Simülasyon

ISO ve IEEE 12207

20 + Yıl Tecrübe

60 + Personel

30 + Takdir ve Ödül



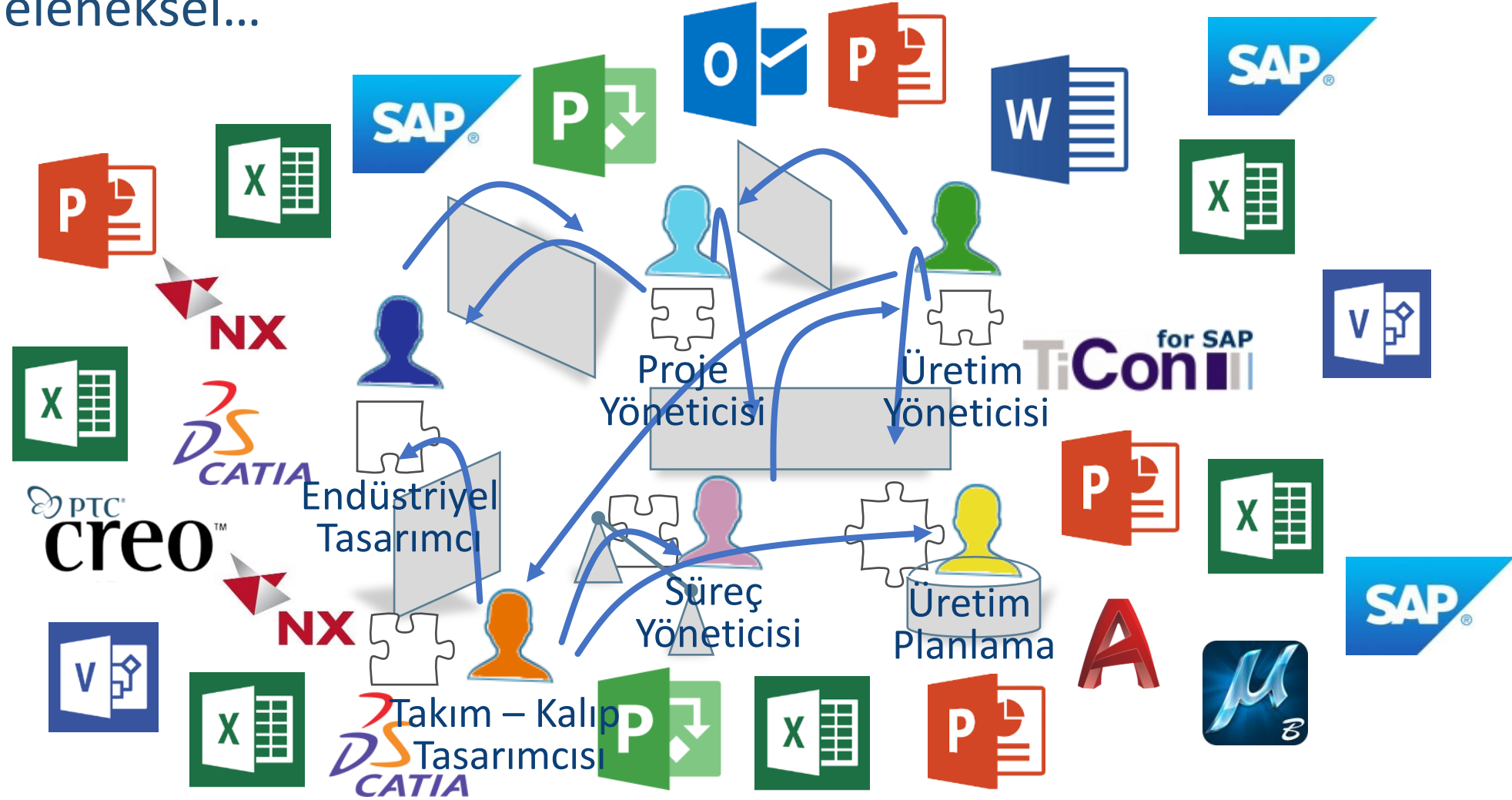
							
							
							
							
							
							
							
							

Ürün Yaşam Döngüsü Yönetimi



İş Birliği, Uyum ve Esneklik

+ Geleneksel...



İş Birliği, Uyum ve Esneklik

HIZ!



3DEXPERIENCE®

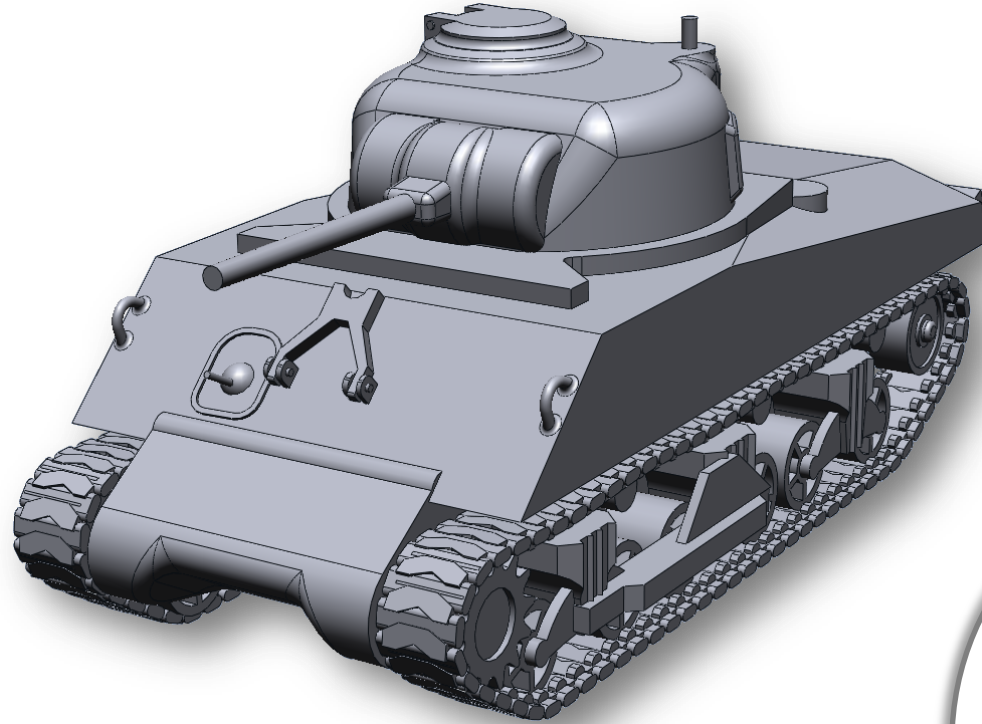
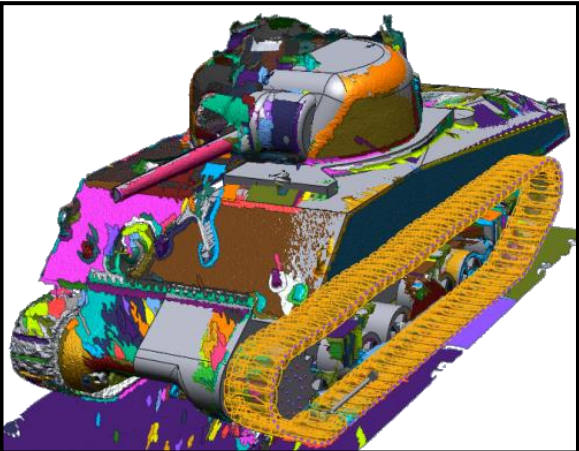
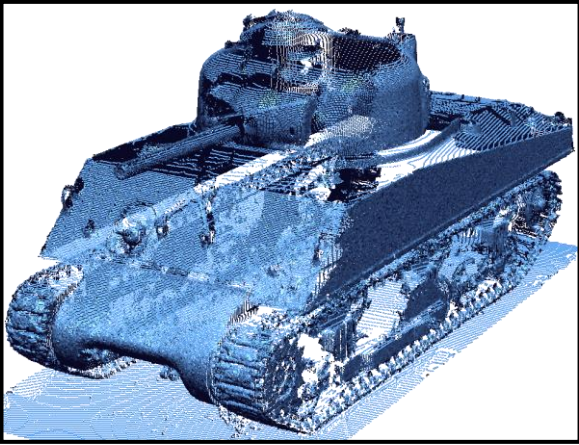
The screenshot displays the 3DEXPERIENCE dashboard interface. The top navigation bar includes 'Home', 'Stores', 'Customers', 'Collections', and 'Social Media'. The main content area shows a 3D model of a manufacturing process with a network diagram overlaid. The diagram consists of six nodes representing different roles, connected by lines. The roles are: Endüstriyel Tasarımcı (Industrial Designer), Proje Yöneticisi (Project Manager), Üretim Yöneticisi (Production Manager), Süreç Yöneticisi (Process Manager), Üretim Planlama (Production Planning), and Takım - Kalıp Tasarımcısı (Team - Mold Designer). The dashboard also features a sidebar with 'My Roles / Profile' (Product Designer, Tool Designer, Project Manager, MTM Specialist, Layout Planer), 'My Favorite Apps', and '3D My 3D Modeling Apps' (including CATIA, DELPHI, and others). The main content area includes a 'Views' section, a 'Production Board' with 'Issue Closed Count' (21.3), 'Average Resolution' (5.51), and 'Issue Count' (2.48K), and a 'Dispatching' section with a Gantt chart showing production timelines for 'Water Cup' and 'Hydraulic Press'.



3 Boyutlu Tarama Teknolojileri



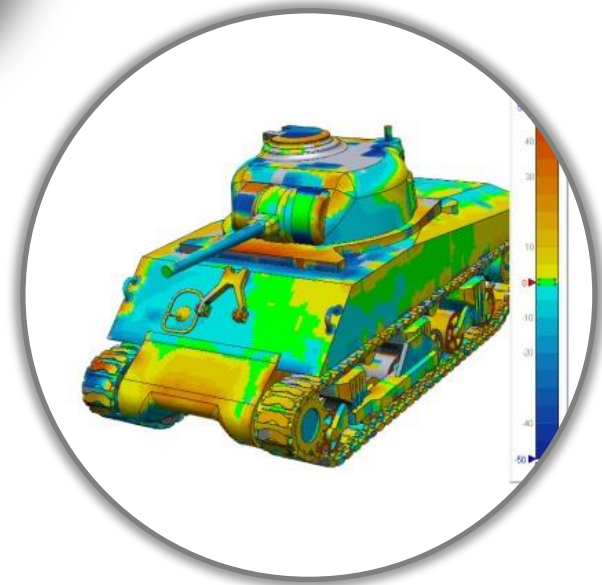
Tersine Mühendislik ve Kalite Kontrol



Kontrol Sonuçları



Office Yazılımları



Cx 3D SYSTEMS®
Geomagic® Control X™

Dx 3D SYSTEMS®
Geomagic® Design X™



3 Boyutlu Yazıcı





Katmanlı/Eklemeli Üretim Teknolojileri
Hızlı Prototipleme
3 Boyutlu Yazıcı

Plastik

Metal



FDM

Polyjet



Yüksek Mukavemet



Kauçuk Benzeri



Rijit



Yüksek Çözünürlük



Yüksek Sıcaklık



Bio-uyumlu



Şeffaf



Renkli





**Kavramsal
Modelleme**

**Fonksiyonel
Prototipler**

**Son Kullanım
Ürünleri**

**Üretime
Yardımcı
Ekipmanlar**



stratasys
DIRECT MANUFACTURING

+ 9 0
3B dijital fabrika





GERÇEK mi?



3D YAZICI' dan mı çıktı? 

Gerçek doku hissi



500.000

üzerinde

RENK



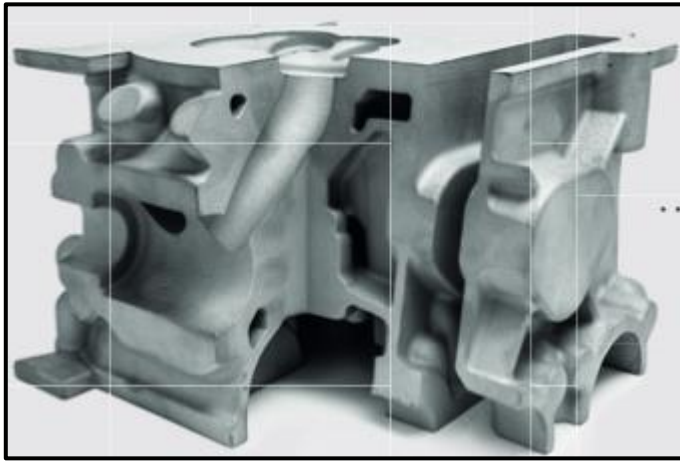


Katmanlı/Eklemeli Üretim Teknolojileri
Hızlı Prototipleme
3 Boyutlu Yazıcı

Plastik

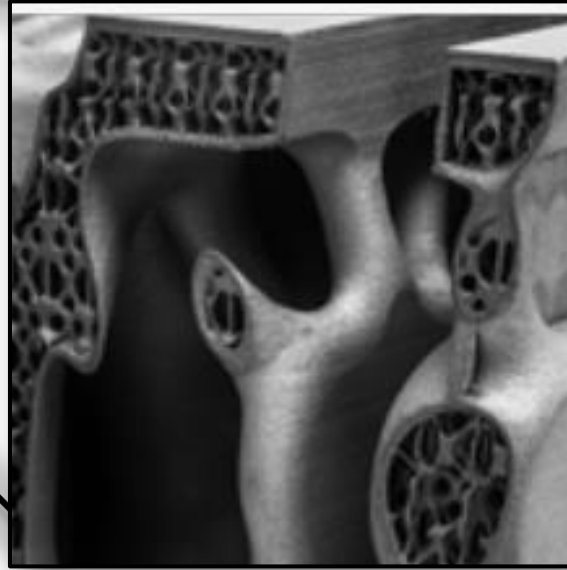
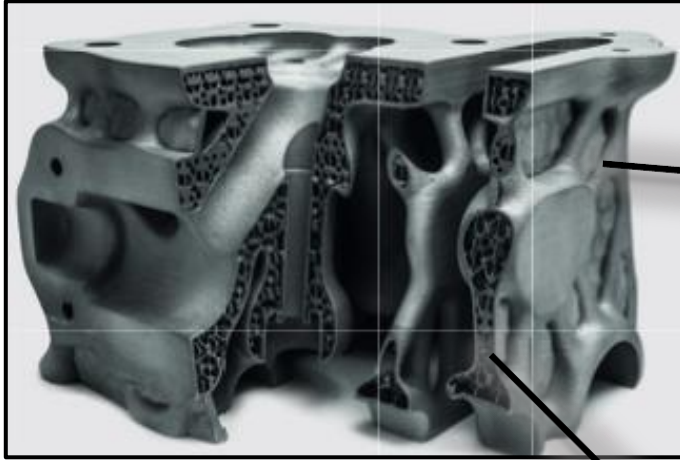
Metal





Konvansiyonel Motor Silindir Kafası:

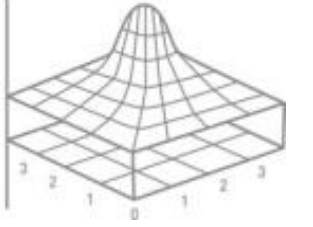
- ✦ Ağırlık: 5,1 kg
- ✦ Soğutma Yüzeyi: 823cm²



Yeniden Tasarlanmış SLM ile Üretilmiş Motor Silindir Kafası:

- ✦ Ağırlık: 1,9 kg
- ✦ Soğutma Yüzeyi: 10.223 cm²

SLM
Solutions GmbH



SLM 125^{HL}



SLM 280^{HL}



SLM 500^{HL}





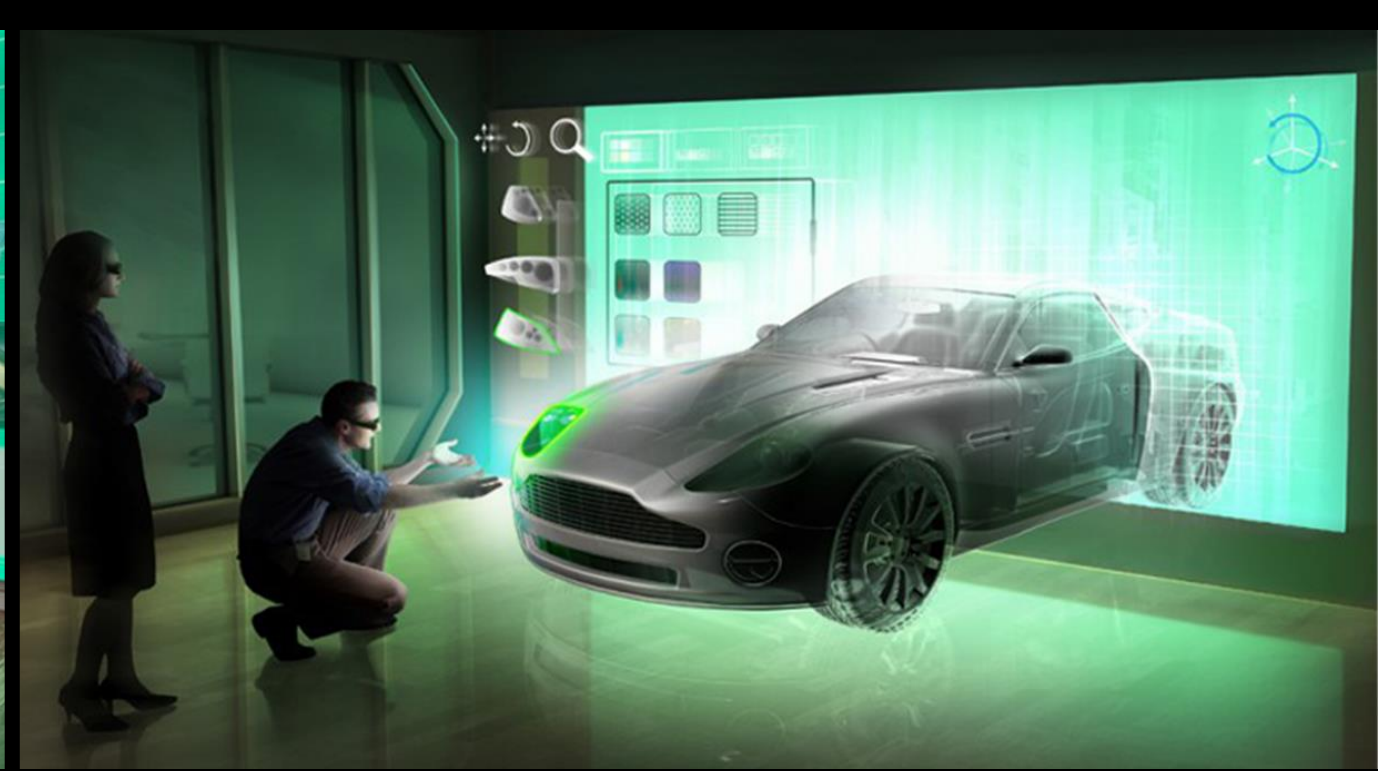
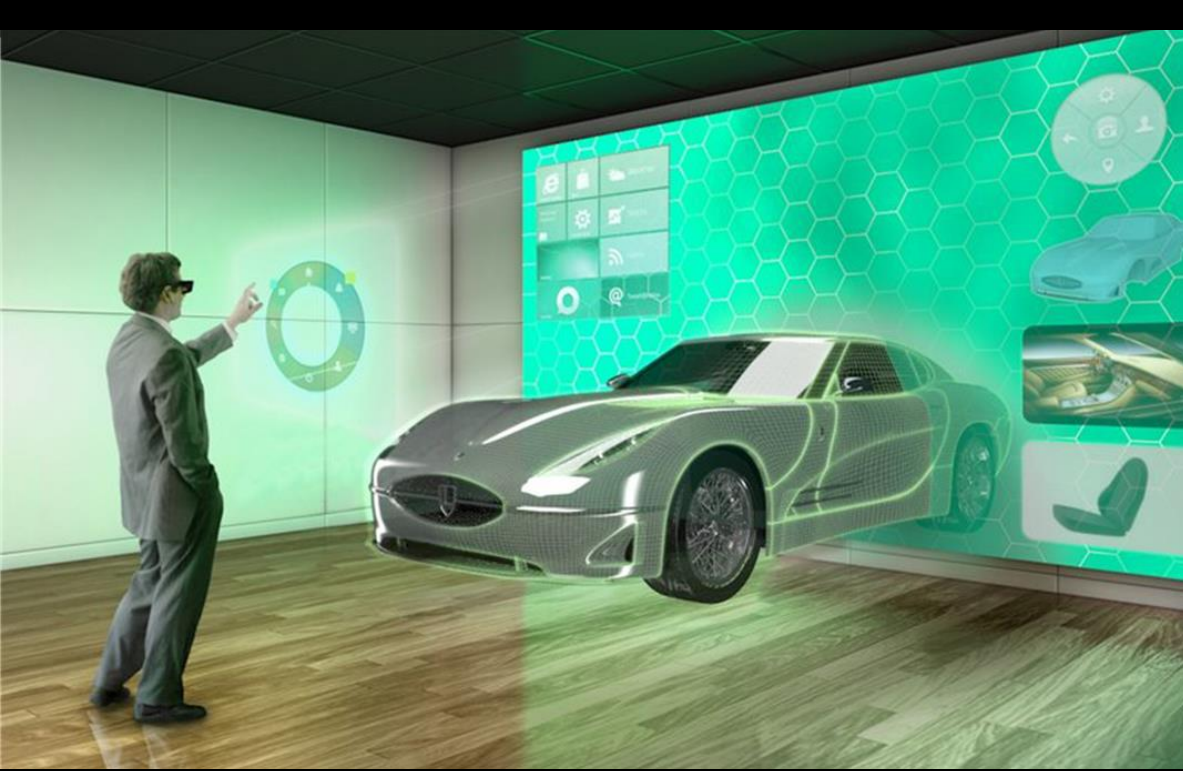
X 100 kat daha hızlı
X 20 kat daha ucuz

Sanal Gerçeklik
Artırılmış Gerçeklik
Simülasyon





SANAL GERÇEKLIK





Endüstri 4.0
Teknolojilerini
infoTRON'da
tanımaya
hazır mısınız?

7 HAZİRAN 2018 13:30-17:00

infoTRON bir kere daha 4. sanayi devrimini ve bu devrimin 3 boyutlu teknolojileriyle ilgili 20 yılı aşkın tecrübelerini sizlerle paylaşmak üzere kapılarını açıyor.

Etkinliğimiz kapsamında yeni 3B teknoloji merkezimizde 3D yazıcılar, 3D tarama sistemleri, sanal gerçeklik ve simülasyon teknolojilerimizi görme ve tecrübe etme şansı elde edebilirsiniz.

Kayıt yaptırmak için: pazarlama@infotron.com.tr

info(+)TRON®
Bütünleşik Çözümler (Biyoteknoloji) Sanayisi



pazarlama@infotron.com.tr

Teşekkürler

Uğur YURTTAŞ

İş Geliştirme Danışmanı

Business Development Consultant

Mail: ugur.yurttas@infotron.com.tr

www.infotron.com.tr